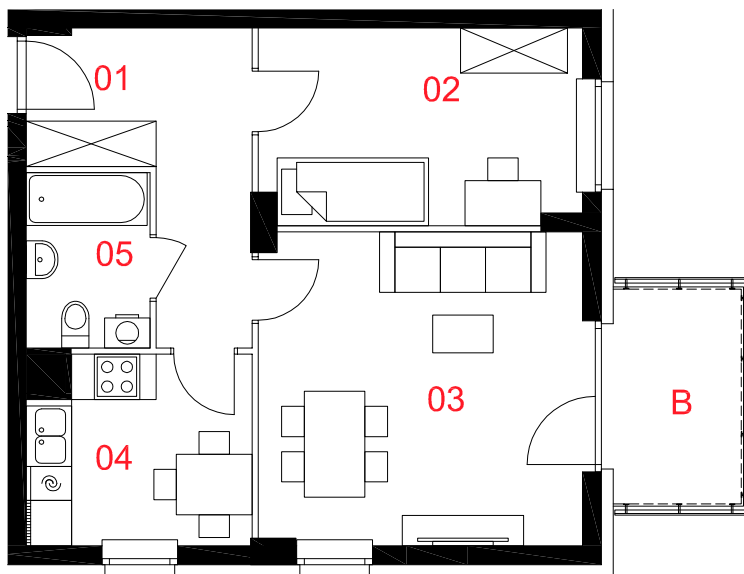
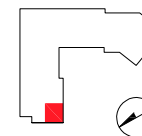


OSIEDLE LIGIA



A005

mieszkanie

**2 pokoje
z kuchnią**

budynek

A

nr lokalu

005

nr klatki

1

kondygnacja

2

piętro

1

balkon

3,21m²

oznaczenie pomieszczeń

01	przedpokój	8,30m²
02	pokój	10,92m²
03	pokój	17,53m²
04	kuchnia	7,04m²
05	łazienka	3,67m²

suma pow. użytkowej 47,46m²

Powierzchnie liczone wg PN-ISO: 9836: 1997. Karta katalogowa jest załącznikiem do umowy.


UWAGA: wymiary, Instalacje wysosowano na podstawie projektu wykonawczego.


Mogą wystąpić zmiany takie jak pogrubienie ścian działowych, zgodnie z umową deweloperską.

Rewizja z dnia 30.08.2018



skala 1:100

 ściany działowe

 ściany konstrukcyjne i szachty instalacyjne