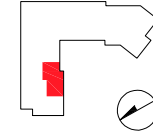
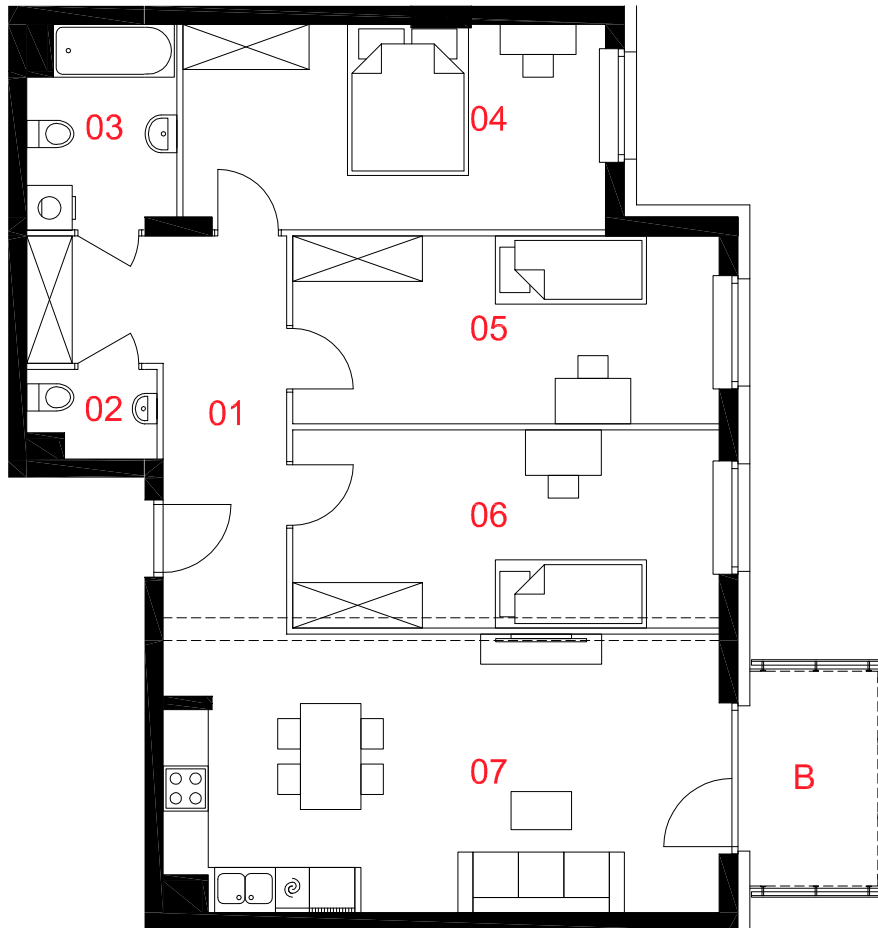


OSIEDLE LIGIA



A004



mieszkanie

**4 pokoje
z aneksem**

budynek

A

nr lokalu

004

nr klatki

1

kondygnacja

2

piętro

1

balkon

3,21m²

oznaczenie pomieszczeń

01	przedpokój	12,85m²
02	WC	1,77m²
03	łazienka	4,93m²
04	pokój	14,87m²
05	pokój	13,76m²
06	pokój	14,51m²
07	pokój dzienny + aneks kuchenny	24,89m²

suma pow. użytkowej

87,58m²

Powierzchnie liczone wg PN-ISO: 9836: 1997. Karta katalogowa jest załącznikiem do umowy.
UWAGA: wymiary, instalacje wysosowano na podstawie projektu wykonawczego.
Mogą wystąpić zmiany takie jak pogrubienie ścian działalowych, zgodnie z umową deweloperską.
Rewizja z dnia 30.08.2018



**ROBOTNICZA SPÓŁDZIELNIA
MIESZKANIOWA "URSUŚ"**
02-495 Warszawa, Ul. gen. K. Sosnkowskiego 11



skala 1:100

— ściany działowe

— ściany konstrukcyjne i szachty instalacyjne

PROFBUD

ii SP INWESTPROJEKT ŚWIĘTOKRZYŃSKI

biuro@profbud.info

tel. 605 606 606