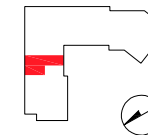


OSIEDLE LIGIA



A003

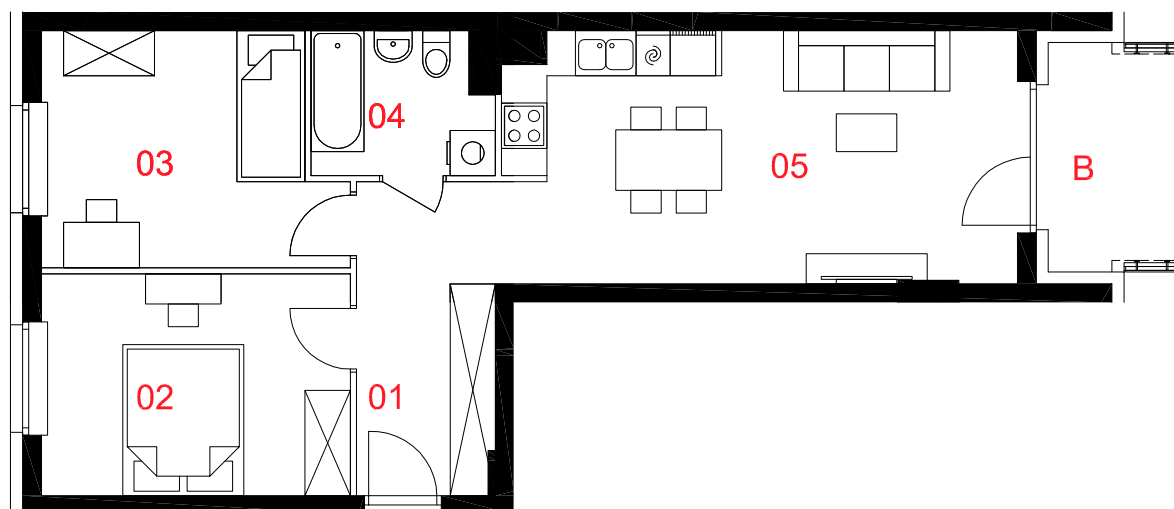
mieszkanie	3 pokoje z aneksem
budynek	A
nr lokalu	003
nr klatki	1
kondygnacja	2
piętro	1
balkon	3,21m²

oznaczenie pomieszczeń

01	przedpokój	7,44m²
02	pokój	11,77m²
03	pokój	11,38m²
04	łazienka	4,25m²
05	pokój dzienny + aneks kuchenny	22,28m²

suma pow. użytkowej 57,12m²

Powierzchnie liczone wg PN-HSO: 9836: 1997, Karta katalogowa jest załącznikiem do umowy.
UWAGA: wymiary, instalacje wysowano na podstawie projektu wykonawczego.
Mogą wystąpić zmiany takie jak pogrubienie ścian działowych, zgodnie z umową deweloperską,
Rewizja z dnia 30.08.2018



skala 1:100
— ściany działowe
— ściany konstrukcyjne i szachty instalacyjne