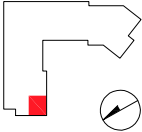


OSIEDLE LIGIA



A002

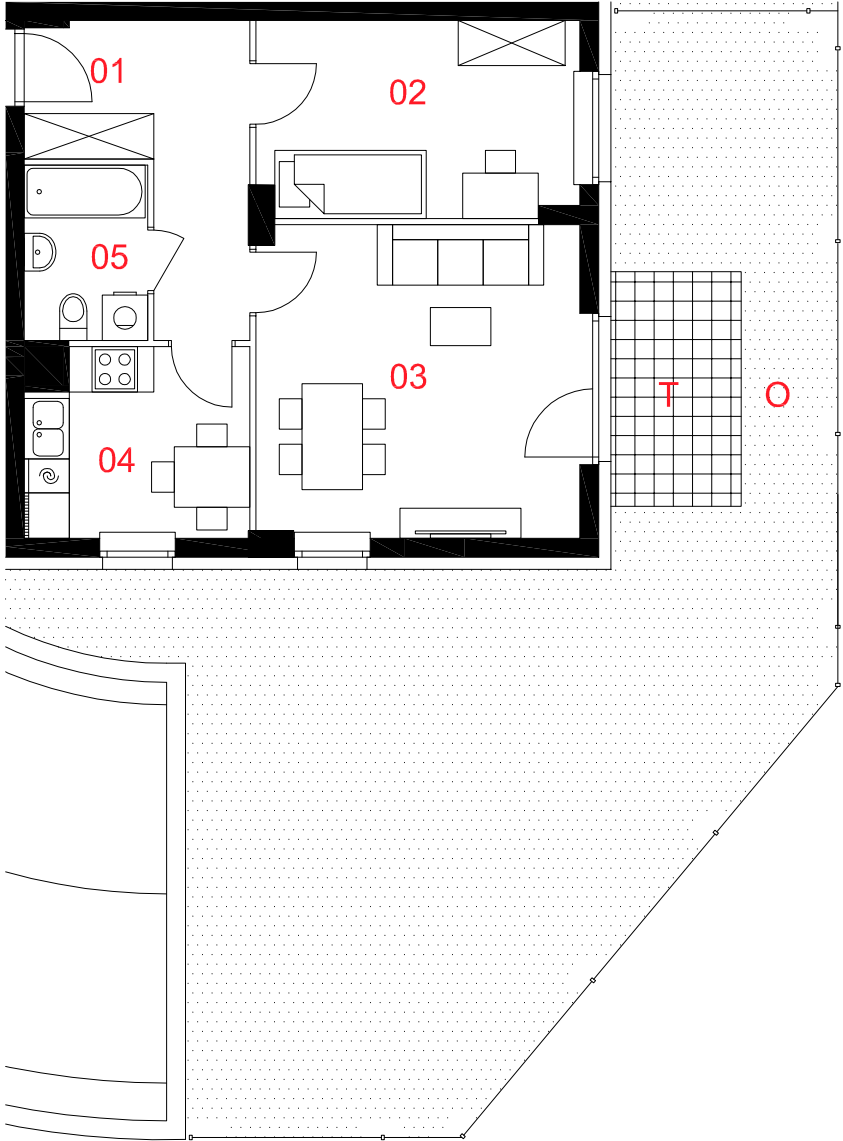
mieszkanie	2 pokoje z kuchnią
budynek	A
nr lokalu	002
nr klatki	1
kondygnacja	1
piętro	0
taras	5,33m²
ogród	69,77m²

oznaczenie pomieszczeń

01	przedpokój	8,30m²
02	pokój	10,92m²
03	pokój	17,53m²
04	kuchnia	7,04m²
05	łazienka	3,67m²

suma pow. użytkowej 47,46m²

Powierzchnie liczone wg PN-ISO: 9836; 1997, Karta katalogowa jest załącznikiem do umowy.
 UWAGA: wymiary, instalacje wysowane na podstawie projektu wykonawczego.
 Mogą wystąpić zmiany takie jak pogrubienie ścian działowych, zgodnie z umową deweloperską,
 Rewizja z dnia 30.08.2018



skala 1:100

— ściany działowe
 ■ ściany konstrukcyjne i szachty instalacyjne



**ROBOTNICZA SPÓŁDZIELNIA
 MIESZKANIOWA "URSUS"**
 02-495 Warszawa, Ul. gen. K. Sosnkowskiego 11



SP INWESTPROJEKT ŚWIĘTOKRZYSKI

biuro@profbud.info
 tel. 605 606 606