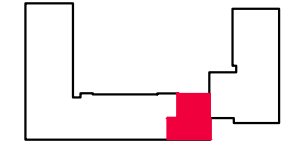
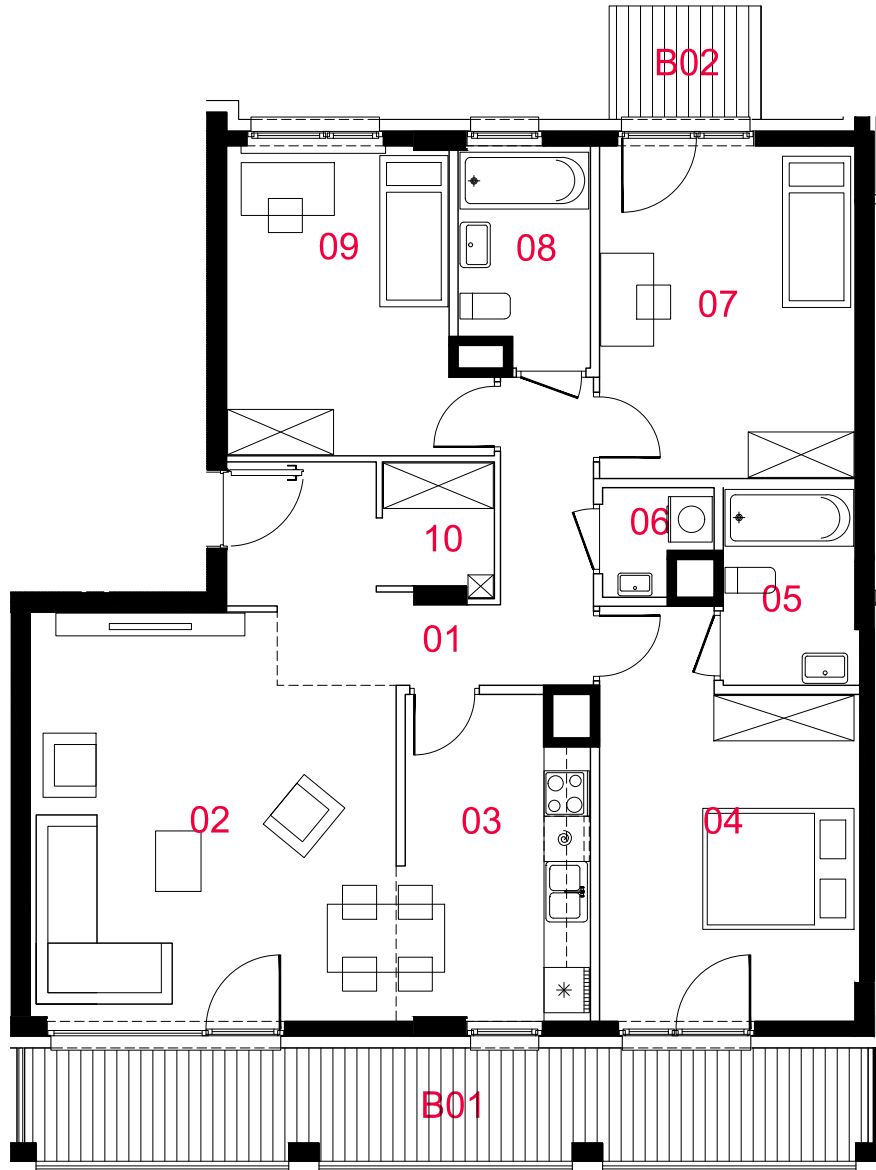


# HAVEN HOUSE



## 46

mieszkanie

**4 pokoje  
z kuchnią**

budynek

**A**

nr klatki

**B**

piętro

**2**

kondygnacja

**3**

balkon 01

**16,46m<sup>2</sup>**

balkon 02

**3,02m<sup>2</sup>**

01 przedpokój	11,67m <sup>2</sup>
02 pokój dzienny	24,43m <sup>2</sup>
03 kuchnia	10,22m <sup>2</sup>
04 pokój	16,35m <sup>2</sup>
05 łazienka	4,48m <sup>2</sup>
06 pralnia	1,67m <sup>2</sup>
07 pokój	14,64m <sup>2</sup>
08 łazienka	4,70m <sup>2</sup>
09 pokój	12,43m <sup>2</sup>
10 schowek	2,49m <sup>2</sup>

**suma pow.uż. 103,08m<sup>2</sup>**

Powierzchnie liczone wg PN-ISO 9836:1997. Karta katalogowa jest załącznikiem do umowy. UWAGA: Wymiary oraz instalacje rysowano na podstawie projektu budowlanego. Mogą wystąpić nieznaczne zmiany zgodnie z postanowieniami umowy deweloperskiej.

skala 1:100

— ściany działowe  
■ konstrukcja i szachty instalacyjne

**PROFBUD**

**OPA**  
architekci

biuro@profbud.info  
tel.605 606 606