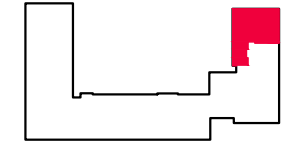


# HAVEN HOUSE



## 30

mieszkanie

**5 pokoi  
z kuchnią**

budynek

**A**

nr klatki

**A**

piętro

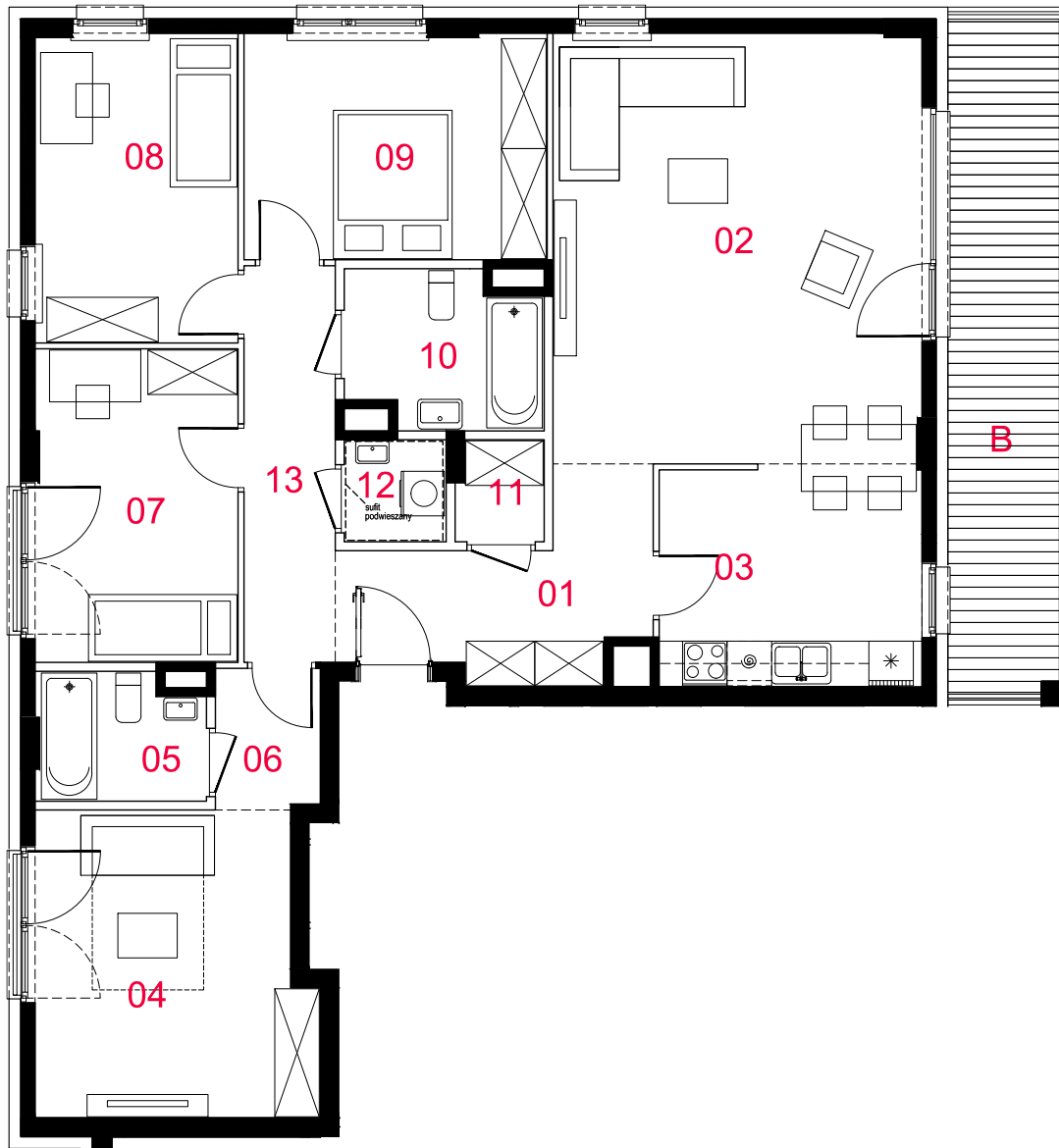
**5**

kondygnacja

**6**

balkon

**13,58m<sup>2</sup>**



01 przedpokój	8,29m <sup>2</sup>
02 pokój dzienny	28,46m <sup>2</sup>
03 kuchnia	10,39m <sup>2</sup>
04 pokój	14,76m <sup>2</sup>
05 łazienka	3,65m <sup>2</sup>
06 przedpokój	2,60m <sup>2</sup>
07 pokój	11,30m <sup>2</sup>
08 pokój	11,18m <sup>2</sup>
09 pokój	12,22m <sup>2</sup>
10 łazienka	5,14m <sup>2</sup>
11 garderoba	1,50m <sup>2</sup>
12 pralnia	1,81m <sup>2</sup>
13 przedpokój	6,38m <sup>2</sup>

**suma pow.uż. 117,68m<sup>2</sup>**

Powierzchnie liczone wg PN-ISO 9836:1997. Karta katalogowa jest załącznikiem do umowy. UWAGA: Wymiary oraz instalacje wysowno na podstawie projektu budowlanego. Mogą wystąpić nieznaczne zmiany zgodnie z postanowieniami umowy deweloperskiej.

skala 1:100

— ściany działowe  
 ■ konstrukcja i szachty instalacyjne

**PROFBUD**

**OPA**  
 architekt

biuro@profbud.info  
 tel.605 606 606