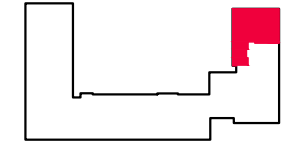


HAVEN HOUSE



12

mieszkanie

**5 pokoi
z kuchnią**

budynek

A

nr klatki

A

piętro

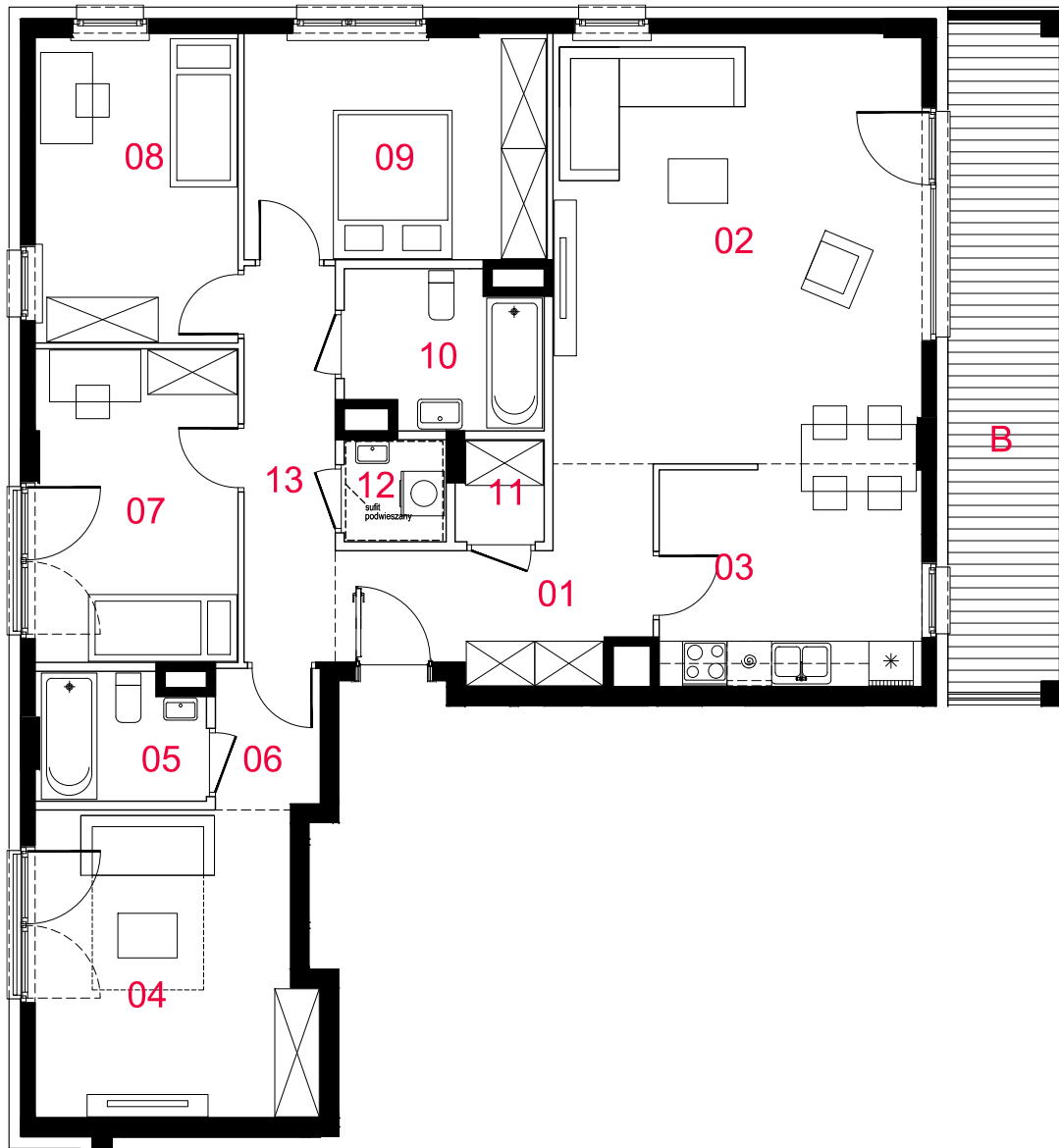
2

kondygnacja

3

balkon

13,44m²



01 przedpokój	8,29m ²
02 pokój dzienny	28,46m ²
03 kuchnia	10,39m ²
04 pokój	14,76m ²
05 łazienka	3,65m ²
06 przedpokój	2,60m ²
07 pokój	11,30m ²
08 pokój	11,18m ²
09 pokój	12,22m ²
10 łazienka	5,14m ²
11 garderoba	1,50m ²
12 pralnia	1,81m ²
13 przedpokój	6,38m ²

suma pow.uż. 117,68m²

Powierzchnie liczone wg PN-ISO 9836:1997. Karta katalogowa jest załącznikiem do umowy. UWAGA: Wymiary oraz instalacje wysowno na podstawie projektu budowlanego. Mogą wystąpić nieznaczne zmiany zgodnie z postanowieniami umowy deweloperskiej.



skala 1:100

— ściany działowe
 ■ konstrukcja i szachty instalacyjne

PROFBUD



biuro@profbud.info

tel.605 606 606