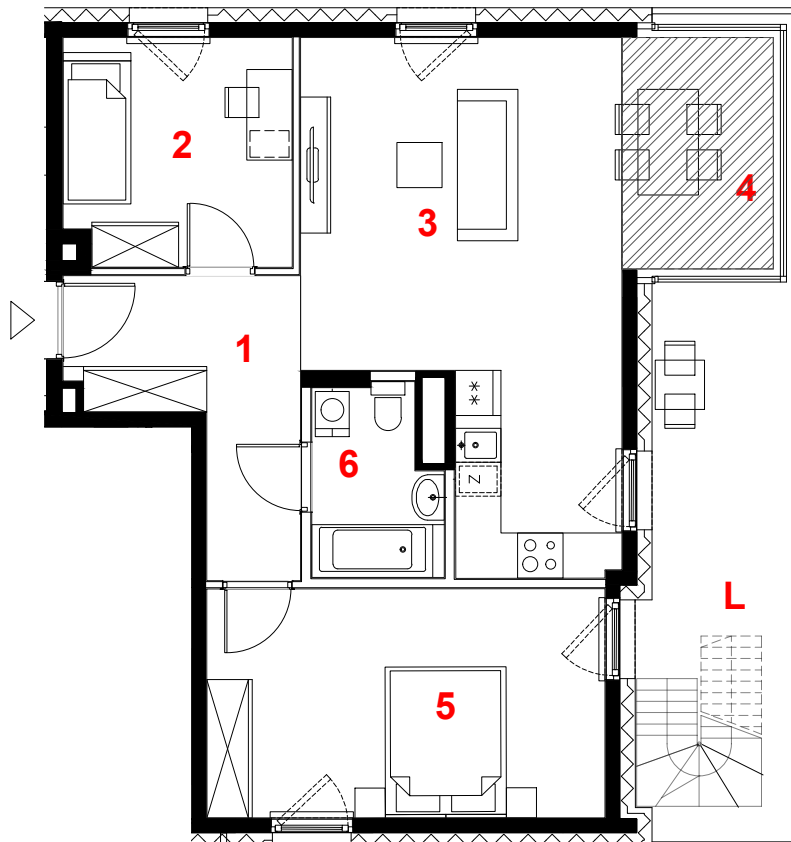
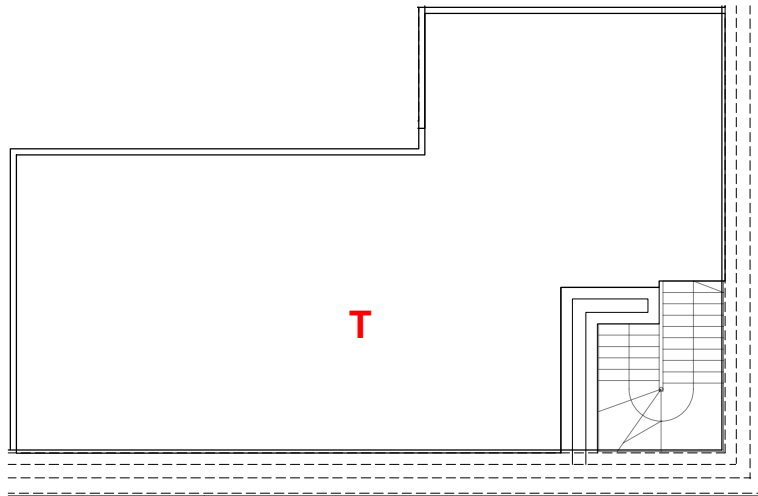


OSIEDLE GOSLOVE

Budynek B



D100



oznaczenie pomieszczeń

01	hol	8.31	m ²
02	pokój	9.02	m ²
03	pokój+aneks kuch.	24.72	m ²
04	oranżeria	6.12	m ²
05	pokój	15.96	m ²
06	łazienka	4.01	m ²

suma pow.uz. 68.14 m²

powierzchnia pod ściankami nadającymi się do demontażu 2.05 m²

pow. lokalu 70.19 m²

mieszkanie	3 pokoje
	z aneksem
budynek	B
nr klatki	D
piętro	7
kondygnacja	8
loggia	14.72 m²
taras dach	39.52 m²

Powierzchnia lokalu (wg projektu) obejmuje: (1) określenie (projektowanej) powierzchni użytkowej wg normy PN-ISO 9836:2015-12 oraz (2) powierzchnię elementów nadających się do demontażu. Szczegółowe zasady ustalenia powierzchni lokalu po jego wybudowaniu określa umowa. Powierzchnia lokalu może ulec zmianom w przypadkach określonych umową. Aranżacja ma charakter przykładowy, umeblowanie nie stanowi wyposażenia lokalu.

- miejscowe obniżenie sufitu
- ściany działowe
- konstrukcja i szachty instalacyjne

skala 1:100



PROFBUD

biuro@profbud.info
tel. 605 606 606



ARCHITEKCI DAWIDCZYK & PARTNERZY
Okrzeń 18/40 03-710 Warszawa
www.iadp.pl poczta@iadp.pl
tel.48227861389