

OSIEDLE GOSLOVE

Budynek B

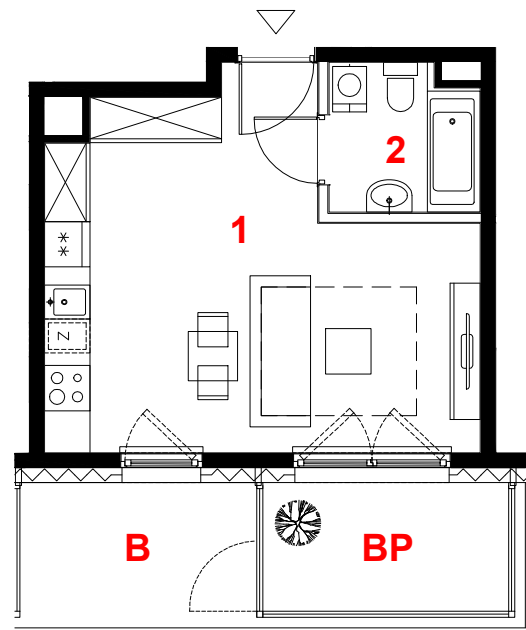


D093

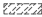
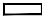

mieszkanie	1 pokój
	z aneksem
budynek	B
nr klatki	D
piętro	5
kondygnacja	6
balkon	5.92 m²
balkon przeszklony	5.53 m²

oznaczenie pomieszczeń		
01	hol, pokój i aneks k.	23.70 m²
02	łazienka	3.75 m²

suma pow.uż.	27.45 m²
powierzchnia pod ściankami nadającymi się do demontażu	0.62 m ²
pow. lokalu	28.07 m²



skala 1:100

 miejscowe obniżenie sufitu
 ściany działowe
 konstrukcja i szachty instalacyjne

PROFBUD

biuro@profbud.info
 tel. 605 606 606

ARCHITEKCI DAWIDCZYK & PARTNERZY
 Okrzei 18/40 03-710 Warszawa
www.iadp.pl poczta@iadp.pl
 tel.48227861389



Powierzchnia lokalu (wg projektu) obejmuje: (1) określenie (projektowane) powierzchni użytkowej wg normy PN-ISO 9836:2015-12 oraz (2) powierzchnię elementów nadających się do demontażu. Szczegółowe zasady ustalenia powierzchni lokalu po jego wybudowaniu określa umowa. Powierzchnia lokalu może ulec zmianom w przypadkach określonych umową. Aranżacja ma charakter przykładowy, umeblowanie nie stanowi wyposażenia lokalu.