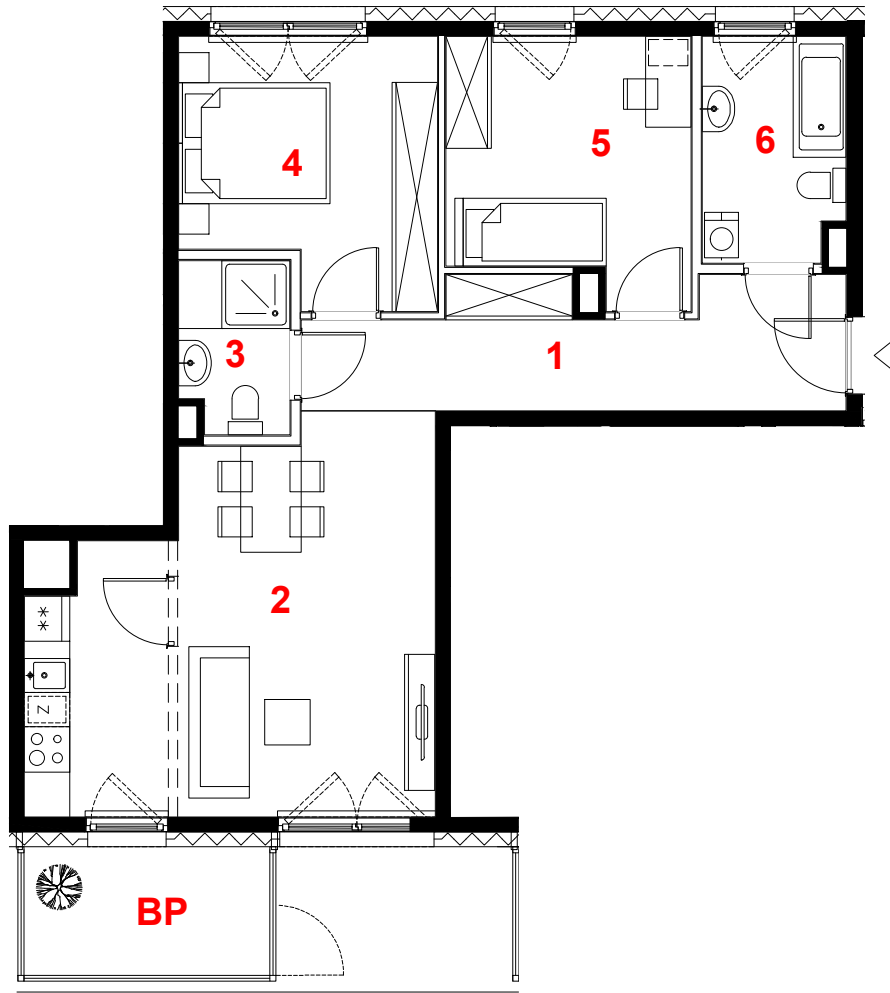


# OSIEDLE GOSLOVE

Budynek B



## D091



oznaczenie pomieszczeń		
01	hol	10.81 m <sup>2</sup>
02	pokój + kuchnia	24.38 m <sup>2</sup>
03	łazienka	3.23 m <sup>2</sup>
04	pokój	11.11 m <sup>2</sup>
05	pokój	10.52 m <sup>2</sup>
06	łazienka	5.51 m <sup>2</sup>
<b>suma pow.uż.</b>		<b>65.56 m<sup>2</sup></b>
powierzchnia pod ściankami nadającymi się do demontażu		2.47 m <sup>2</sup>
<b>pow. lokalu</b>		<b>68.03 m<sup>2</sup></b>

mieszkanie	<b>3 pokoje</b>
	<b>z kuchnią</b>
budynek	<b>B</b>
nr klatki	<b>D</b>
piętro	<b>4</b>
kondygnacja	<b>5</b>
balkon przeszklony	<b>5.53 m<sup>2</sup></b>
balkon	<b>5.93 m<sup>2</sup></b>

skala 1:100

Powierzchnia lokalu (wg projektu) obejmuje: (1) określenie (projektowanej) powierzchni użytkowej wg normy PN-ISO 9836:2015-12 oraz (2) powierzchnię elementów nadających się do demontażu. Szczegółowe zasady ustalenia powierzchni lokalu po jego wybudowaniu określa umowa. Powierzchnia lokalu może ulec zmianom w przypadkach określonych umową. Aranżacja ma charakter przykładowy, umeblowanie nie stanowi wyposażenia lokalu.

	miejsce obniżenie sufitu
	ściany działowe
	konstrukcja i szachty instalacyjne

## PROFBUD



biuro@profbud.info  
tel. 605 606 606

ARCHITEKCI DAWIDCZYK & PARTNERZY  
Okęcie 18/40 03-710 Warszawa  
www.iadp.pl poczta@iadp.pl  
tel.48227861389