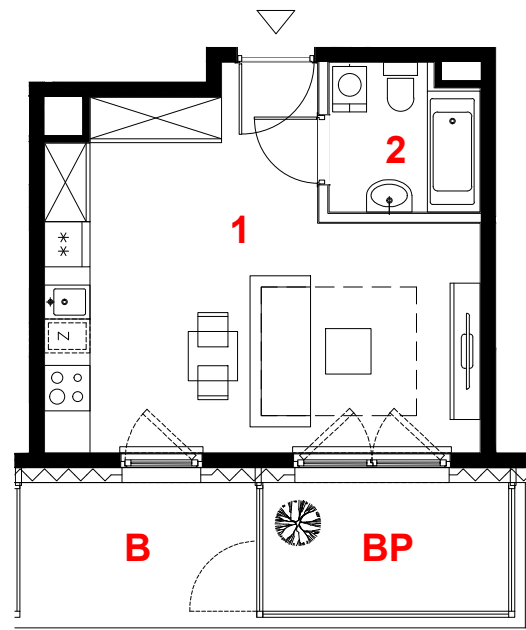


OSIEDLE GOSLOVE

Budynek B



D085



mieszkanie	1 pokój
	z aneksem
budynek	B
nr klatki	D
piętro	3
kondygnacja	4
balkon	5.92 m²
balkon przeszklony	5.53 m²

oznaczenie pomieszczeń		
01	hol, pokój i aneks k.	23.70 m²
02	łazienka	3.75 m²

suma pow.uż. **27.45 m²**

powierzchnia pod
ściankami nadającymi się
do demontażu 0.62 m²

pow. lokalu **28.07 m²**

Powierzchnia lokalu (wg projektu) obejmuje: (1) określenie (projektowanej) powierzchni użytkowej wg normy PN-ISO 9836:2015-12 oraz (2) powierzchnię elementów nadających się do demontażu. Szczegółowe zasady ustalenia powierzchni lokalu po jego wybudowaniu określa umowa. Powierzchnia lokalu może ulec zmianom w przypadkach określonych umową. Aranżacja ma charakter przykładowy, umeblowanie nie stanowi wyposażenia lokalu.

skala 1:100



miejsce obniżenie sufitu
ściany działowe
konstrukcja i szachty instalacyjne



PROFBUD

biuro@profbud.info
tel. 605 606 606

ARCHITEKCI DAWIDCZYK & PARTNERZY
Okęcie 18/40 03-710 Warszawa
www.iadp.pl poczta@iadp.pl
tel.48227861389