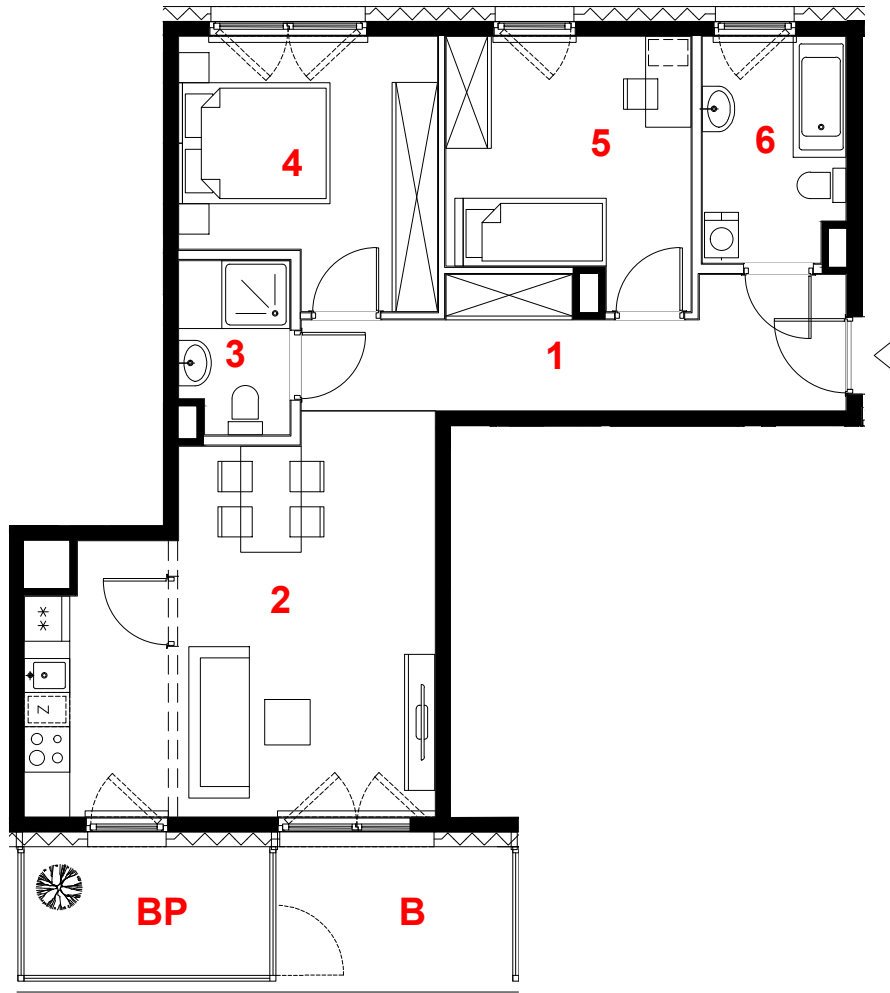


OSIEDLE GOSLOVE

Budynek B



D083



oznaczenie pomieszczeń		
01	hol	10.81 m ²
02	pokój + kuchnia	24.38 m ²
03	łazienka	3.23 m ²
04	pokój	11.11 m ²
05	pokój	10.52 m ²
06	łazienka	5.51 m ²
suma pow.uż.		65.56 m²
powierzchnia pod ściankami nadającymi się do demontażu		2.47 m ²
pow. lokalu		68.03 m²

mieszkanie	3 pokoje
	z kuchnią
budynek	B
nr klatki	D
piętro	2
kondygnacja	3
balkon przeszklony	5.53 m²
balkon	5.93 m²

skala 1:100

Powierzchnia lokalu (wg projektu) obejmuje: (1) określenie (projektowanej) powierzchni użytkowej wg normy PN-ISO 9836:2015-12 oraz (2) powierzchnię elementów nadających się do demontażu. Szczegółowe zasady ustalenia powierzchni lokalu po jego wybudowaniu określa umowa. Powierzchnia lokalu może ulec zmianom w przypadkach określonych umową. Aranżacja ma charakter przykładowy, umeblowanie nie stanowi wyposażenia lokalu.

	miejsce obniżenie sufitu
	ściany działowe
	konstrukcja i szachty instalacyjne

PROFBUD



biuro@profbud.info
tel. 605 606 606

ARCHITEKCI DAWIDCZYK & PARTNERZY
Okęcie 18/40 03-710 Warszawa
www.iadp.pl poczta@iadp.pl
tel.48227861389