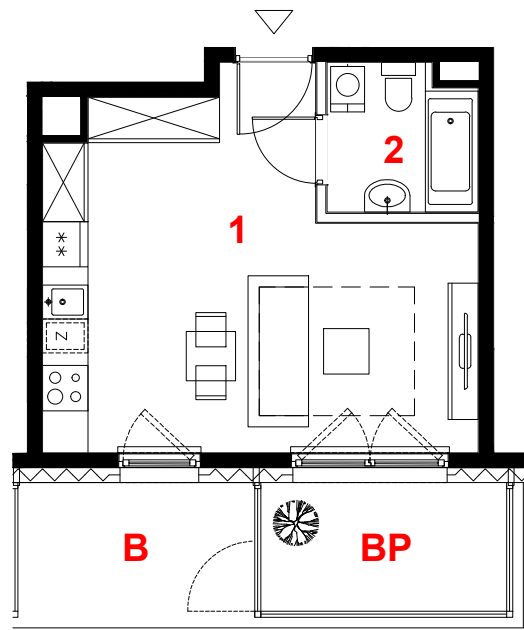


OSIEDLE GOSLOVE

Budynek B



D077



| | |
|--------------------|---------------------------|
| mieszkanie | 1 pokój |
| | z aneksem |
| budynek | B |
| nr klatki | D |
| piętro | 1 |
| kondygnacja | 2 |
| balkon | 5.92 m² |
| balkon przeszklony | 5.53 m² |

| oznaczenie pomieszczeń | | |
|------------------------|-----------------------|----------------------------|
| 01 | hol, pokój i aneks k. | 23.70 m² |
| 02 | łazienka | 3.75 m² |


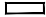

suma pow.uż. **27.45 m²**

powierzchnia pod ściankami nadającymi się do demontażu 0.62 m²

pow. lokalu **28.07 m²**

Powierzchnia lokalu (wg projektu) obejmuje: (1) określenie (projektowanej) powierzchni użytkowej wg normy PN-ISO 9836:2015-12 oraz (2) powierzchnię elementów nadających się do demontażu. Szczegółowe zasady ustalenia powierzchni lokalu po jego wybudowaniu określa umowa. Powierzchnia lokalu może ulec zmianom w przypadkach określonych umową. Aranżacja ma charakter przykładowy, umeblowanie nie stanowi wyposażenia lokalu.

skala 1:100

 miejscowe obniżenie sufitu
 ściany działowe
 konstrukcja i szachty instalacyjne

PROFBUD

biuro@profbud.info
tel. 605 606 606

ARCHITEKCI DAWIDCZYK & PARTNERZY
Okęcie 18/40 03-710 Warszawa
www.iadp.pl poczta@iadp.pl
tel.48227861389