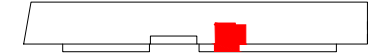
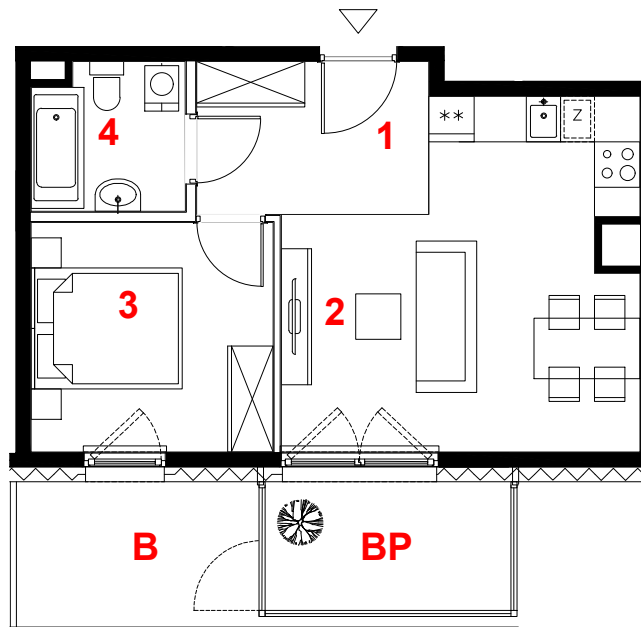


OSIEDLE GOSLOVE

Budynek B



C074



mieszkanie	2 pokoje
	z aneksem
budynek	B
nr klatki	C
piętro	7
kondygnacja	8
balkon	6.12 m²
balkon przeszklony	5.53 m²

oznaczenie pomieszczeń

01	hol	6.20 m²
02	pokój i aneks kuch.	18.79 m²
03	pokój	9.70 m²
04	łazienka	3.85 m²

suma pow.uz. **38.54 m²**

powierzchnia pod ściankami nadającymi się do demontażu **1.08 m²**

pow. lokalu **39.62 m²**

Powierzchnia lokalu (wg projektu) obejmuje: (1) określenie (projektowanej) powierzchni użytkowej wg normy PN-ISO 9836:2015-12 oraz (2) powierzchnię elementów nadających się do demontażu. Szczegółowe zasady ustalenia powierzchni lokalu po jego wybudowaniu określa umowa. Powierzchnia lokalu może ulec zmianom w przypadkach określonych umową. Aranżacja ma charakter przykładowy, umeblowanie nie stanowi wyposażenia lokalu.

skala 1:100

miejscowe obniżenie sufitu
 ściany działowe
 konstrukcja i szachty instalacyjne

PROFBUD

biuro@profbud.info
tel. 605 606 606

ARCHITEKCI DAWIDCZYK & PARTNERZY
 Okrzei 18/40 03-710 Warszawa
 www.iadp.pl poczta@iadp.pl
 tel.48227861389