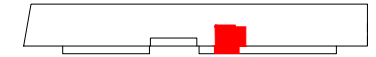


# OSIEDLE GOSLOVE

## Budynek B



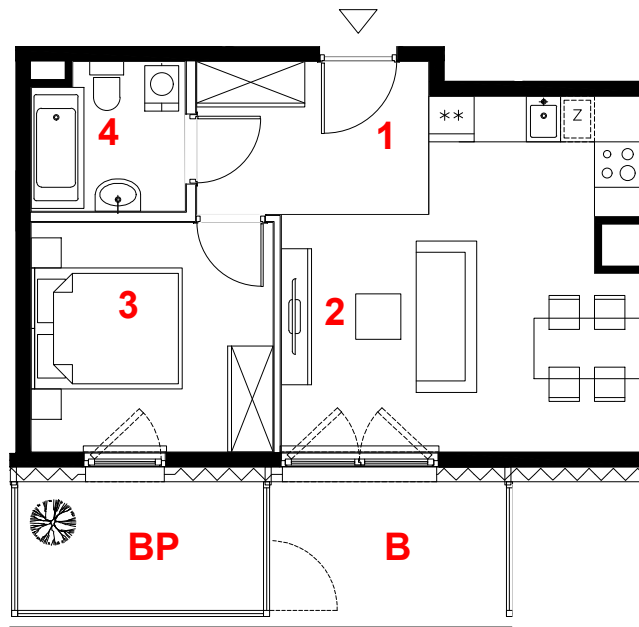
### C065

mieszkanie	<b>2 pokoje</b>
	<b>z aneksem</b>
budynek	<b>B</b>
nr klatki	<b>C</b>
piętro	<b>4</b>
kondygnacja	<b>5</b>
balkon przeszklony	<b>5.53 m<sup>2</sup></b>
balkon	<b>5.93 m<sup>2</sup></b>

oznaczenie pomieszczeń		
<b>01</b>	hol	<b>6.20 m<sup>2</sup></b>
<b>02</b>	pokój i aneks kuch.	<b>18.79 m<sup>2</sup></b>
<b>03</b>	pokój	<b>9.70 m<sup>2</sup></b>
<b>04</b>	łazienka	<b>3.85 m<sup>2</sup></b>

<b>suma pow.uz.</b>	<b>38.54 m<sup>2</sup></b>
powierzchnia pod ściankami nadającymi się do demontażu	1.08 m <sup>2</sup>
<b>pow. lokalu</b>	<b>39.62 m<sup>2</sup></b>

Powierzchnia lokalu (wg projektu) obejmuje: (1) określenie (projektowanej) powierzchni użytkowej wg normy PN-ISO 9836:2015-12 oraz (2) powierzchnię elementów nadających się do demontażu. Szczegółowe zasady ustalenia powierzchni lokalu po jego wybudowaniu określa umowa. Powierzchnia lokalu może ulec zmianom w przypadkach określonych umową. Aranżacja ma charakter przykładowy, umeblowanie nie stanowi wyposażenia lokalu.



skala 1:100



miejsce obniżenie sufitu  
ściany działowe  
konstrukcja i szachty instalacyjne



**PROFBUD**

biuro@profbud.info  
tel. 605 606 606

ARCHITEKCI DAWIDCZYK & PARTNERZY  
Okazie 18/40 03-710 Warszawa  
www.iadp.pl poczta@iadp.pl  
tel.48227861389