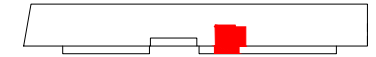


# OSIEDLE GOSLOVE

## Budynek B



### C062

mieszkanie	<b>2 pokoje</b>
	<b>z aneksem</b>
budynek	<b>B</b>
nr klatki	<b>C</b>
piętro	<b>3</b>
kondygnacja	<b>4</b>
balkon	<b>6.12 m<sup>2</sup></b>
balkon przeszklony	<b>5.53 m<sup>2</sup></b>

#### oznaczenie pomieszczeń

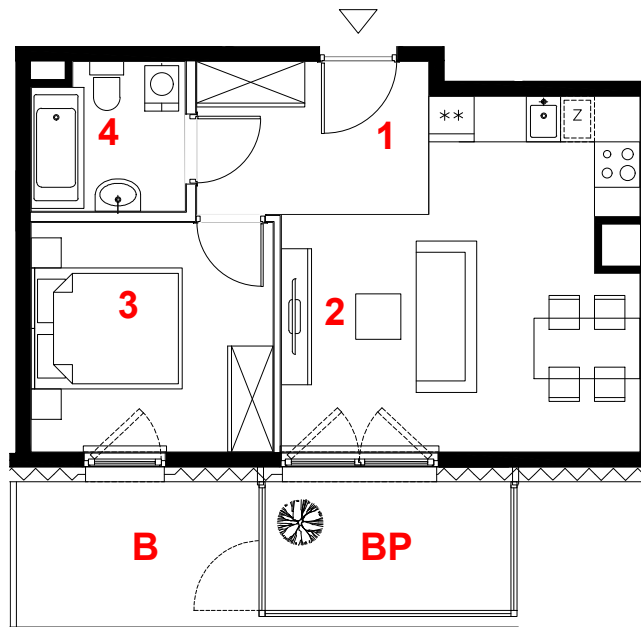
<b>01</b>	hol	<b>6.20 m<sup>2</sup></b>
<b>02</b>	pokój i aneks kuch.	<b>18.79 m<sup>2</sup></b>
<b>03</b>	pokój	<b>9.70 m<sup>2</sup></b>
<b>04</b>	łazienka	<b>3.85 m<sup>2</sup></b>

**suma pow.uz.** **38.54 m<sup>2</sup>**

powierzchnia pod ściankami nadającymi się do demontażu **1.08 m<sup>2</sup>**

**pow. lokalu** **39.62 m<sup>2</sup>**

Powierzchnia lokalu (wg projektu) obejmuje: (1) określenie (projektowanej) powierzchni użytkowej wg normy PN-ISO 9836:2015-12 oraz (2) powierzchnię elementów nadających się do demontażu. Szczegółowe zasady ustalenia powierzchni lokalu po jego wybudowaniu określa umowa. Powierzchnia lokalu może ulec zmianom w przypadkach określonych umową. Aranżacja ma charakter przykładowy, umeblowanie nie stanowi wyposażenia lokalu.



skala 1:100



miejscowe obniżenie sufitu

ściany działowe

konstrukcja i szachty instalacyjne



## PROFBUD

biuro@profbud.info

tel. 605 606 606

ARCHITEKCI DAWIDCZYK & PARTNERZY  
Okazie 18/40 03-710 Warszawa  
www.iadp.pl poczta@iadp.pl  
tel.48227861389