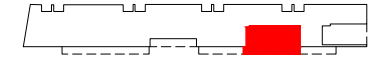
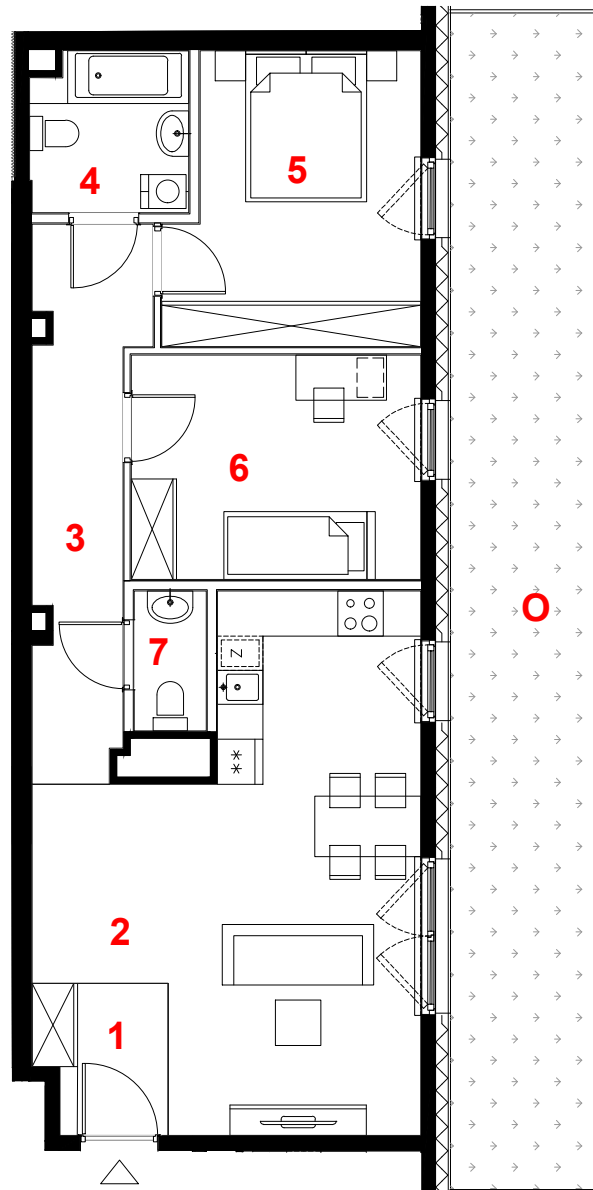


OSIEDLE GOSLOVE

Budynek B



C053



oznaczenie pomieszczeń			
01	hol	3.71 m ²	mieszkanie
02	pokój+aneks kuch.	26.66 m ²	3 pokoje
03	korytarz	9.18 m ²	z aneksem
04	łazienka	4.34 m ²	budynek
05	pokój	12.24 m ²	nr klatki
06	pokój	11.36 m ²	piętro
07	wc	1.76 m ²	kondygnacja
			ogródek
			31.14 m ²
	suma pow.uz.	69.25 m²	
	powierzchnia pod ściankami nadającymi się do demontażu	2.74 m ²	
	pow. lokalu	71.99 m²	

Powierzchnia lokalu (wg projektu) obejmuje: (1) określenie (projektowanej) powierzchni użytkowej wg normy PN-ISO 9836:2015-12 oraz (2) powierzchnię elementów nadających się do demontażu. Szczegółowe zasady ustalenia powierzchni lokalu po jego wybudowaniu określa umowa. Powierzchnia lokalu może ulec zmianom w przypadkach określonych umową. Aranżacja ma charakter przykładowy, umeblowanie nie stanowi wyposażenia lokalu.

	miejsce obniżenie sufitu
	ściany działowe
	konstrukcja i szachty instalacyjne

skala 1:100

PROFBUD

biuro@profbud.info
tel. 605 606 606



ARCHITEKCI DAWIDCZYK & PARTNERZY
Okrzei 18/40 03-710 Warszawa
www.iadp.pl poczta@iadp.pl
tel. 462275611389