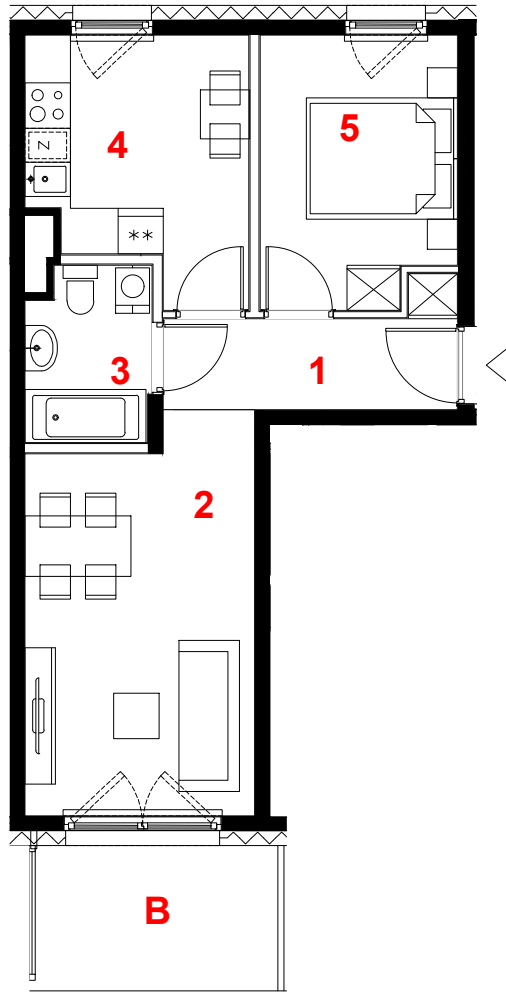




B052



oznaczenie pomieszczeń		
01	hol	5.06 m ²
02	pokój	15.23 m ²
03	łazienka	3.72 m ²
04	kuchnia	9.11 m ²
05	pokój	9.04 m ²
suma pow.uż.		42.16 m²
powierzchnia pod ściankami nadającymi się do demontażu		1.74 m ²
pow. lokalu		43.90 m²

mieszkanie	2 pokoje
	z kuchnią
budynek	B
nr klatki	B
piętro	7
kondygnacja	8
balkon	6.12 m²

skala 1:100

Powierzchnia lokalu (wg projektu) obejmuje: (1) określenie (projektowanej) powierzchni użytkowej wg normy PN-ISO 9836:2015-12 oraz (2) powierzchnię elementów nadających się do demontażu. Szczegółowe zasady ustalenia powierzchni lokalu po jego wybudowaniu określa umowa. Powierzchnia lokalu może ulec zmianom w przypadkach określonych umową. Aranżacja ma charakter przykładowy, umeblowanie nie stanowi wyposażenia lokalu.

	miejsce obniżenie sufitu
	ściany działowe
	konstrukcja i szachty instalacyjne

PROFBUD



biuro@profbud.info
tel. 605 606 606

ARCHITEKCI DAWIDCZYK & PARTNERZY
Okazie 18/40 03-710 Warszawa
www.iadp.pl poczta@iadp.pl
tel.48227861389