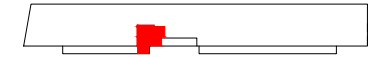
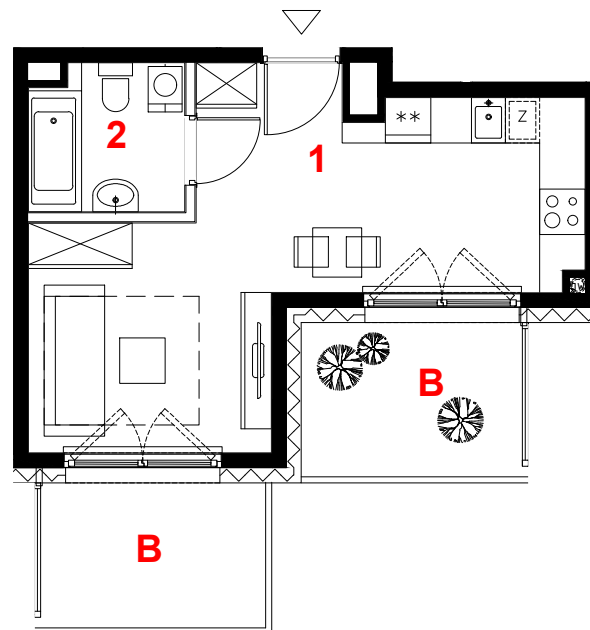


# OSIEDLE GOSLOVE

## Budynek B




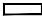

### B036



mieszkanie	<b>1 pokój</b>
	<b>z aneksem</b>
budynek	<b>B</b>
nr klatki	<b>B</b>
piętro	<b>2</b>
kondygnacja	<b>3</b>
balkon	<b>5.67 m<sup>2</sup></b>
balkon	<b>5.92 m<sup>2</sup></b>
<b>oznaczenie pomieszczeń</b>	
<b>01</b>	hol, pokój i aneks k. <b>22.71 m<sup>2</sup></b>
<b>02</b>	łazienka <b>3.90 m<sup>2</sup></b>
<b>suma pow.uż.</b>	<b>26.61 m<sup>2</sup></b>
powierzchnia pod ścianami nadającymi się do demontażu	0.63 m <sup>2</sup>
<b>pow. lokalu</b>	<b>27.24 m<sup>2</sup></b>

Powierzchnia lokalu (wg projektu) obejmuje: (1) określenie (projektowanej) powierzchni użytkowej wg normy PN-ISO 9836:2015-12 oraz (2) powierzchnię elementów nadających się do demontażu. Szczegółowe zasady ustalenia powierzchni lokalu po jego wybudowaniu określa umowa. Powierzchnia lokalu może ulec zmianom w przypadkach określonych umową. Aranżacja ma charakter przykładowy, umeblowanie nie stanowi wyposażenia lokalu.

skala 1:100

 miejscowe obniżenie sufitu  
 ściany działowe  
 konstrukcja i szachty instalacyjne

**PROFBUD**

biuro@profbud.info  
tel. 605 606 606

ARCHITEKCI DAWIDCZYK & PARTNERZY  
 Okrzei 18/40 03-710 Warszawa  
 www.iadp.pl poczta@iadp.pl  
 tel.48227861389