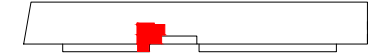


OSIEDLE GOSLOVE

Budynek B



B033

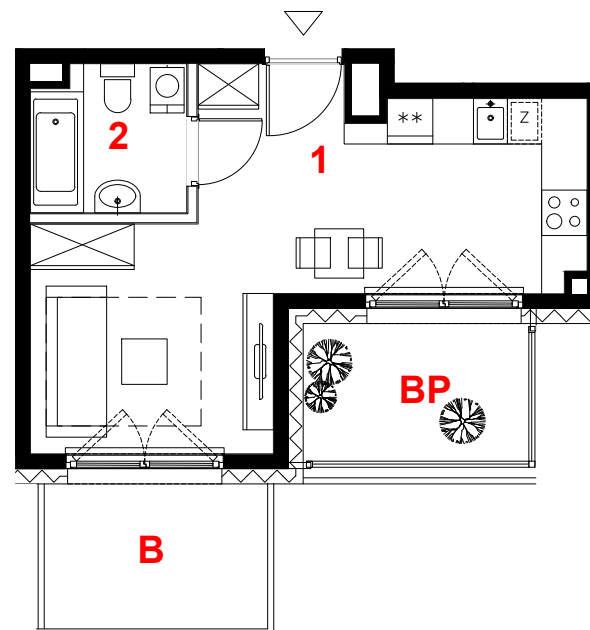
mieszkanie	1 pokój
	z aneksem
budynek	B
nr klatki	B
piętro	1
kondygnacja	2
balkon	5.67 m²
balkon przeszklony	5.42 m²

oznaczenie pomieszczeń		
01	hol, pokój i aneks k.	22.71 m²
02	łazienka	3.90 m²


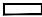

suma pow. uż. **26.61 m²**

powierzchnia pod ścianami nadającymi się do demontażu 0.63 m²

pow. lokalu **27.24 m²**



skala 1:100

 miejscowe obniżenie sufitu
 ściany działowe
 konstrukcja i szachty instalacyjne

PROFBUD

biuro@profbud.info
tel. 605 606 606

ARCHITEKCI DAWIDCZYK & PARTNERZY
 Okrzei 18/40 03-710 Warszawa
 www.iadp.pl poczta@iadp.pl
 tel.48227861389



Powierzchnia lokalu (wg projektu) obejmuje: (1) określenie (projektowanej) powierzchni użytkowej wg normy PN-ISO 9836:2015-12 oraz (2) powierzchnię elementów nadających się do demontażu. Szczegółowe zasady ustalenia powierzchni lokalu po jego wybudowaniu określa umowa. Powierzchnia lokalu może ulec zmianom w przypadkach określonych umową. Aranżacja ma charakter przykładowy, umeblowanie nie stanowi wyposażenia lokalu.