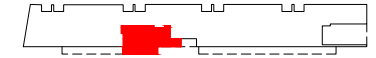
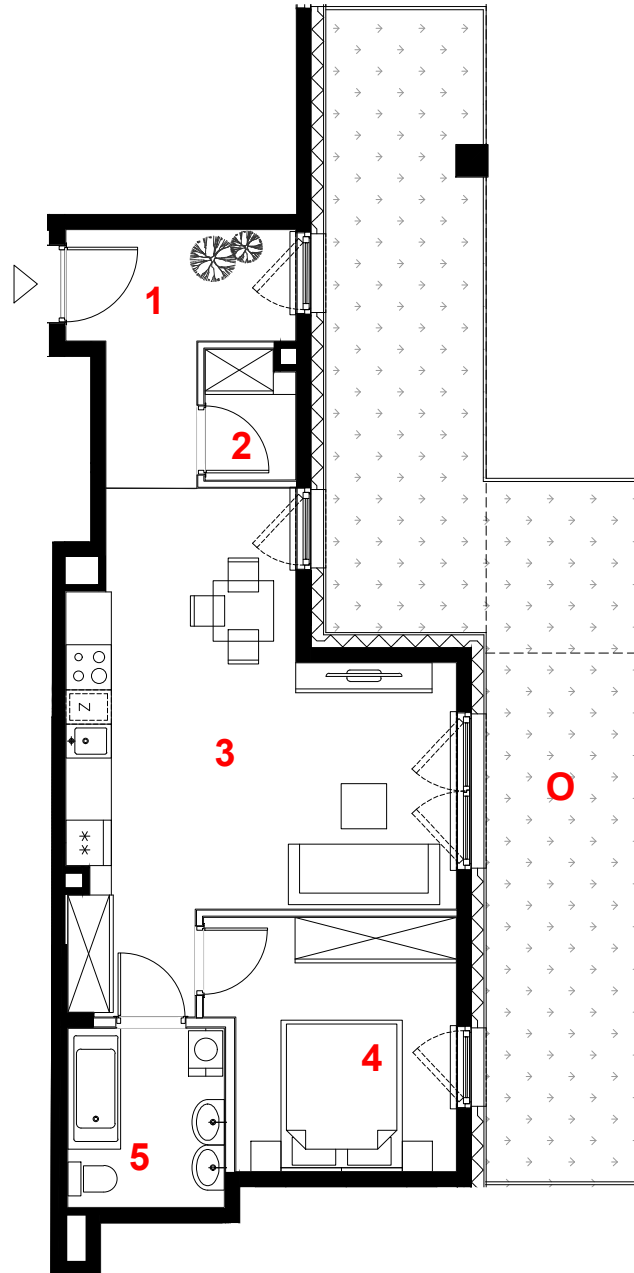


OSIEDLE GOSLOVE

Budynek B



B031



oznaczenie pomieszczeń			
01	hol	6.80 m ²	mieszkanie
02	garderoba	1.99 m ²	2 pokoje
03	pokój+aneks kuch.	25.35 m ²	z aneksem
04	pokój	10.35 m ²	budynek
05	łazienka	4.91 m ²	B
	suma pow.uż.	49.40 m ²	nr klatki
	powierzchnia pod ściankami nadającymi się do demontażu	1.53 m ²	B
	pow. lokalu	50.93 m ²	piętro
			0
			kondygnacja
			1
			ogródek
			35.42 m ²

Powierzchnia lokalu (wg projektu) obejmuje: (1) określenie (projektowanej) powierzchni użytkowej wg normy PN-ISO 9836:2015-12 oraz (2) powierzchnię elementów nadających się do demontażu. Szczegółowe zasady ustalenia powierzchni lokalu po jego wybudowaniu określa umowa. Powierzchnia lokalu może ulec zmianom w przypadkach określonych umową. Aranżacja ma charakter przykładowy, umeblowanie nie stanowi wyposażenia lokalu.

- miejscowe obniżenie sufitu
- ściany działowe
- konstrukcja i szachty instalacyjne

skala 1:100

PROFBUD

biuro@profbud.info
tel. 605 606 606

ARCHITEKCI DAWIDCZYK & PARTNERZY
Okrzei 18/40 03-710 Warszawa
www.iadp.pl poczta@iadp.pl
tel. 46227561339