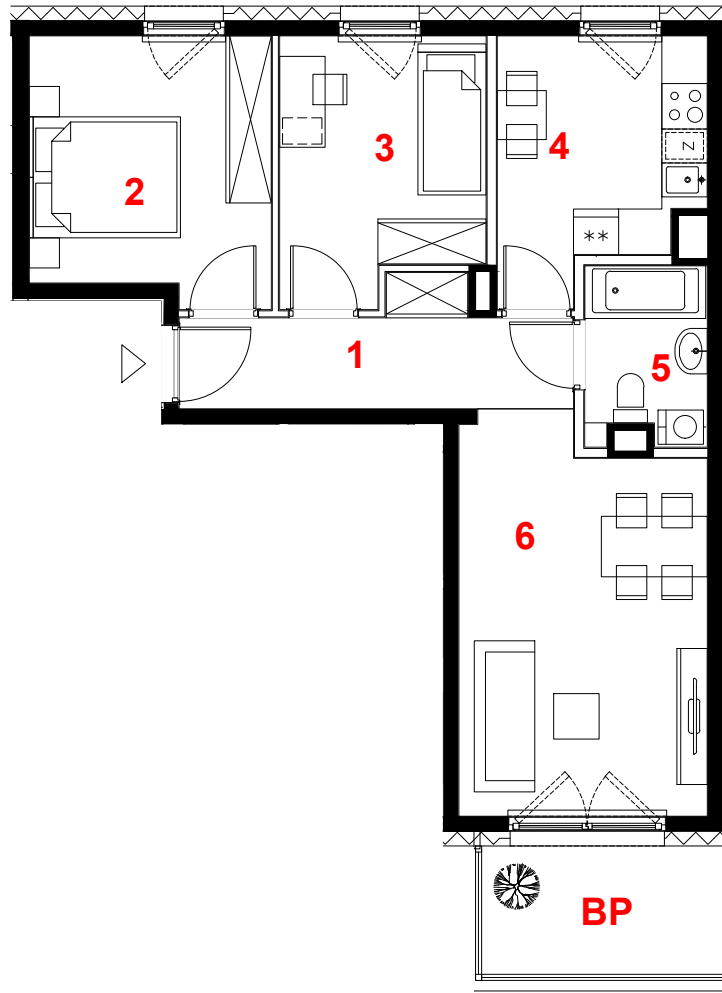


OSIEDLE GOSLOVE

Budynek B




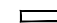

A027



oznaczenie pomieszczeń		
01	hol	6.91 m ²
02	pokój	10.89 m ²
03	pokój	9.03 m ²
04	kuchnia	8.46 m ²
05	łazienka	3.69 m ²
06	pokój	16.49 m ²
suma pow.uż. 55.47 m²		
powierzchnia pod ściankami nadającymi się do demontażu 2.17 m ²		
pow. lokalu 57.64 m²		

mieszkanie	3 pokoje
	z kuchnią
budynek	B
nr klatki	A
piętro	7
kondygnacja	8
balkon przeszklony	5.53 m²

Powierzchnia lokalu (wg projektu) obejmuje: (1) określenie (projektowanej) powierzchni użytkowej wg normy PN-ISO 9836:2015-12 oraz (2) powierzchnię elementów nadających się do demontażu. Szczegółowe zasady ustalenia powierzchni lokalu po jego wybudowaniu określa umowa. Powierzchnia lokalu może ulec zmianom w przypadkach określonych umową. Aranżacja ma charakter przykładowy, umeblowanie nie stanowi wyposażenia lokalu.

	miejsce obniżenie sufitu
	ściany działowe
	konstrukcja i szachty instalacyjne


skala 1:100

PROFBUD

biuro@profbud.info
tel. 605 606 606

ARCHITEKCI DAWIDCZYK & PARTNERZY
Okazie 18/40 03-710 Warszawa
www.iadp.pl poczta@iadp.pl
tel.48227861389