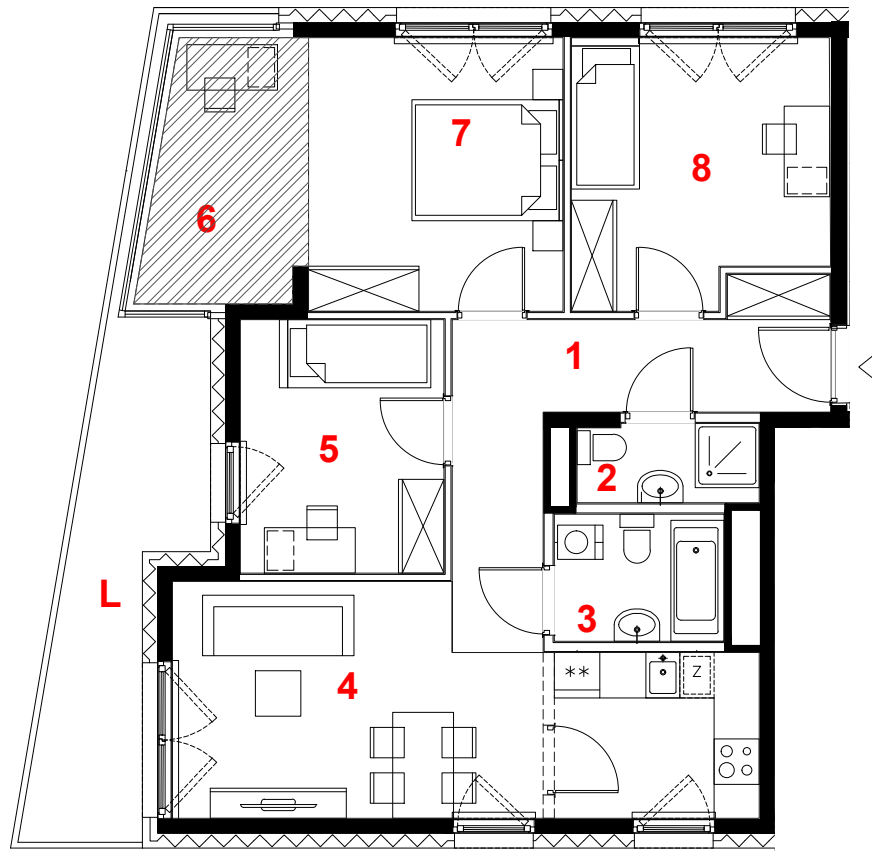




## A010






oznaczenie pomieszczeń		
01	hol	10.73 m <sup>2</sup>
02	łazienka	2.50 m <sup>2</sup>
03	łazienka	3.77 m <sup>2</sup>
04	pokój+kuchnia	20.47 m <sup>2</sup>
05	pokój	9.01 m <sup>2</sup>
06	oranżeria	6.97 m <sup>2</sup>
07	pokój	12.18 m <sup>2</sup>
08	pokój	11.49 m <sup>2</sup>
<b>suma pow.uż.</b>		<b>77.12 m<sup>2</sup></b>
powierzchnia pod ściankami nadającymi się do demontażu		3.08 m <sup>2</sup>
<b>pow. lokalu</b>		<b>80.20 m<sup>2</sup></b>

mieszkanie	<b>4 pokoje</b>
	<b>z kuchnią</b>
budynek	<b>B</b>
nr klatki	<b>A</b>
piętro	<b>2</b>
kondygnacja	<b>3</b>
loggia	<b>10.08 m<sup>2</sup></b>

skala 1:100

Powierzchnia lokalu (wg projektu) obejmuje: (1) określenie (projektowanej) powierzchni użytkowej wg normy PN-ISO 9836:2015-12 oraz (2) powierzchnię elementów nadających się do demontażu. Szczegółowe zasady ustalenia powierzchni lokalu po jego wybudowaniu określa umowa. Powierzchnia lokalu może ulec zmianom w przypadkach określonych umową. Aranżacja ma charakter przykładowy, umeblowanie nie stanowi wyposażenia lokalu.

 miejscowe obniżenie sufitu  
 ściany działowe  
 konstrukcja i szachty instalacyjne

**PROFBUD**



biuro@profbud.info  
tel. 605 606 606

ARCHITEKCI DAWIDCZYK & PARTNERZY  
 Okrzei 18/40 03-710 Warszawa  
 www.iadp.pl poczta@iadp.pl  
 tel.48227861389