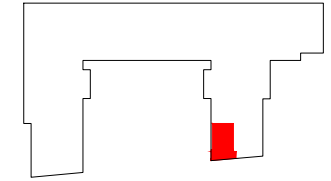
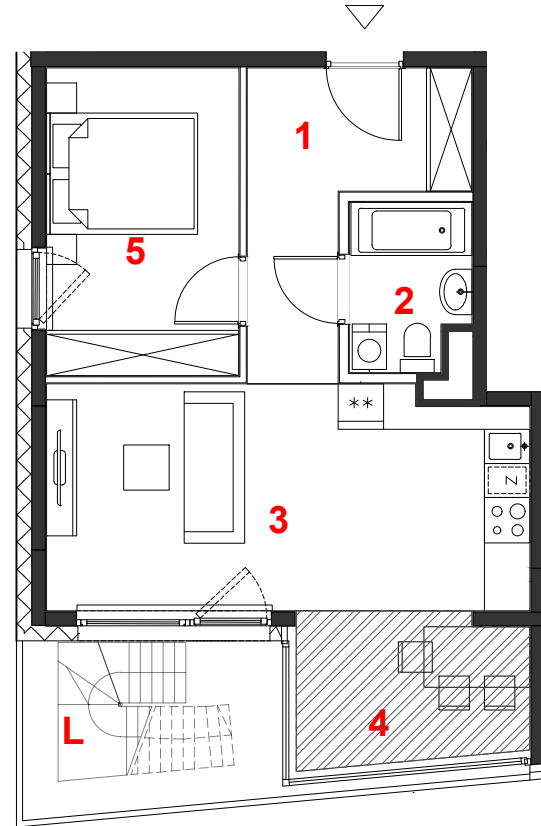
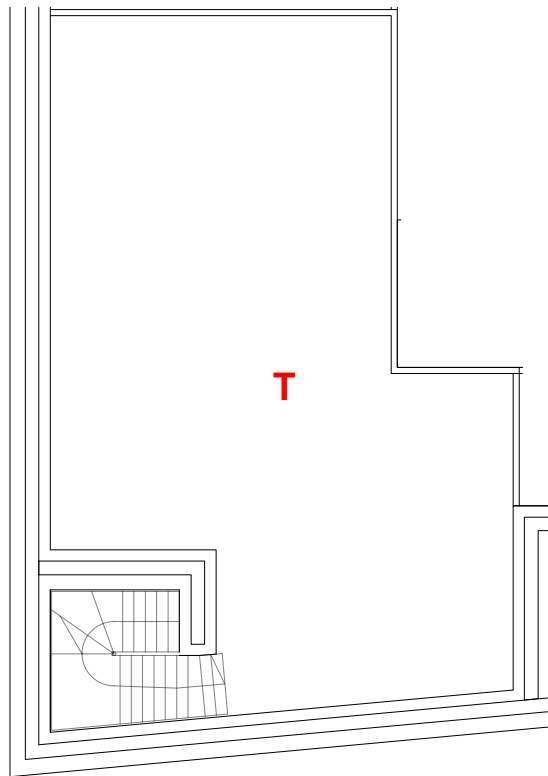


OSIEDLE GOSLOVE

Budynek A



F130



mieszkanie	2 pokoje
	z aneksem
budynek	A
nr klatki	F
piętro	4
kondygnacja	5
loggia	7.59 m²
taras dach	43.49 m²

oznaczenie pomieszczeń

01	hol	7.90 m²
02	łazienka	3.38 m²
03	pokój+aneks kuch.	18.72 m²
04	orangeria	5.96 m²
05	pokój	10.36 m²




suma pow.uz. **46.32 m²**

powierzchnia pod ściankami nadającymi się do demontażu **1.50 m²**

pow. lokalu **47.82 m²**

Powierzchnia lokalu (wg projektu) obejmuje: (1) określenie (projektowanej) powierzchni użytkowej wg normy PN-ISO 9836:2015-12 oraz (2) powierzchnię elementów nadających się do demontażu. Szczegółowe zasady ustalenia powierzchni lokalu po jego wybudowaniu określa umowa. Powierzchnia lokalu może ulec zmianom w przypadkach określonych umową. Aranżacja ma charakter przykładowy, umeblowanie nie stanowi wyposażenia lokalu.


skala 1:100

 miejscowe obniżenie sufitu
 ściany działowe
 konstrukcja i szachty instalacyjne

PROFBUD

biuro@profbud.info
tel. 605 606 606



ARCHITEKCI DAWIDCZYK & PARTNERZY
Okęcie 18/40 03-710 Warszawa
www.iadp.pl poczta@iadp.pl
tel.48227861389