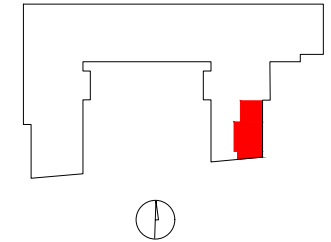


OSIEDLE GOSLOVE

Budynek A



F129

oznaczenie pomieszczeń		
01	hol	12.09 m ²
02	łazienka	4.07 m ²
03	pokój	11.99 m ²
04	pokój	12.45 m ²
05	pokój	12.79 m ²
06	pokój+aneks kuch.	21.56 m ²
07	oranżeria	4.08 m ²
08	łazienka	3.43 m ²
09	garderoba	2.60 m ²

mieszkanie	4 pokoje
	z aneksem
budynek	A
nr klatki	F
piętro	4
kondygnacja	5
loggia	6.46 m²
taras dach	47.06 m²

suma pow.uż. **85.06 m²**

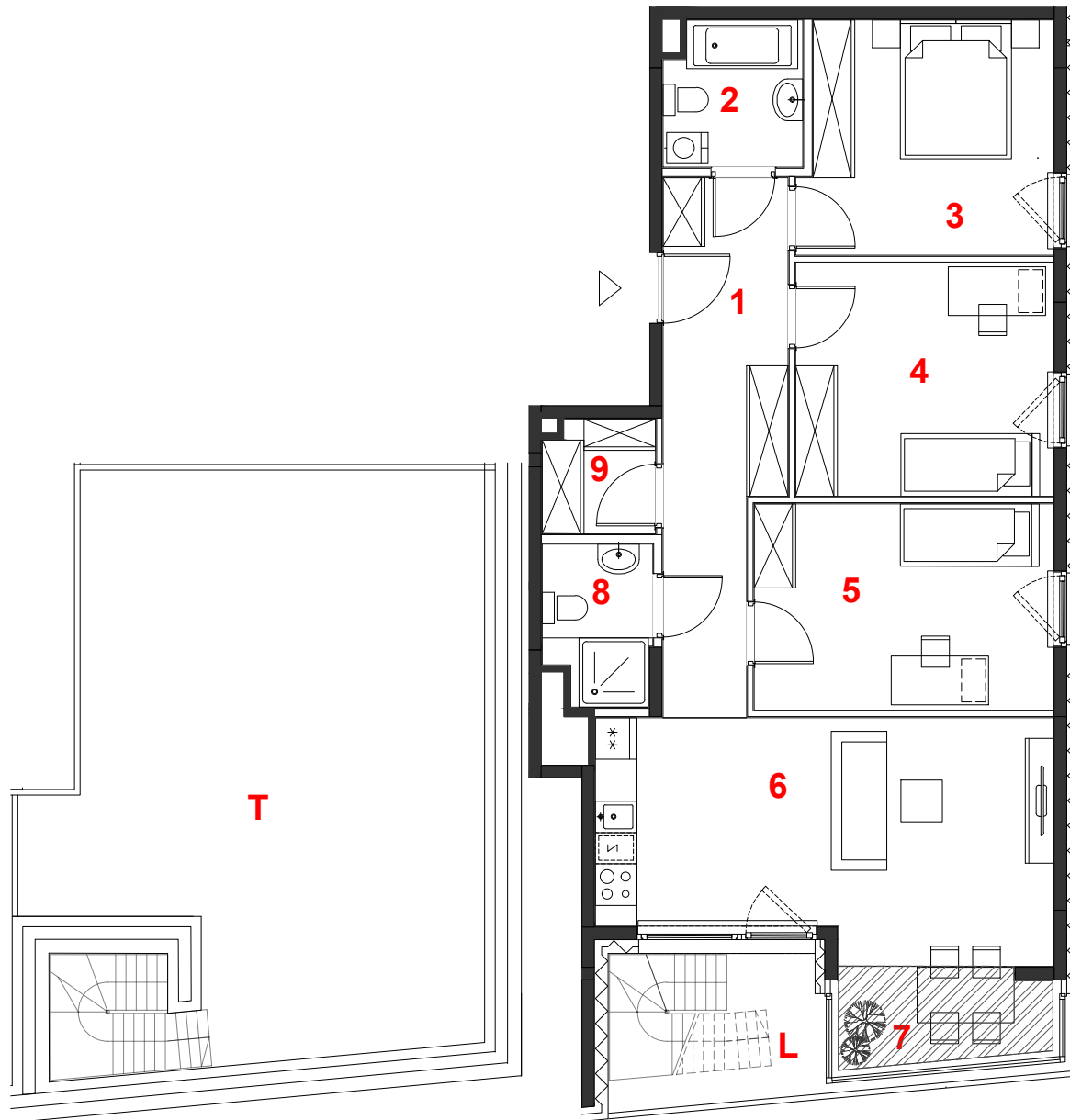
powierzchnia pod ściankami nadającymi się do demontażu 3.63 m²

pow. lokalu **88.69 m²**

Powierzchnia lokalu (wg projektu) obejmuje: (1) określenie (projektowanej) powierzchni użytkowej wg normy PN-ISO 9836:2015-12 oraz (2) powierzchnię elementów nadających się do demontażu. Szczegółowe zasady ustalenia powierzchni lokalu po jego wybudowaniu określa umowa. Powierzchnia lokalu może ulec zmianom w przypadkach określonych umową. Aranżacja ma charakter przykładowy, umeblowanie nie stanowi wyposażenia lokalu.

	miejsce obniżenie sufitu
	ściany działowe
	konstrukcja i szachty instalacyjne

skala 1:100



PROFBUD

biuro@profbud.info
tel. 605 606 606

ARCHITEKCI DAWIDCZYK & PARTNERZY
Okrzeń 18/40 03-710 Warszawa
www.iadp.pl poczta@iadp.pl
tel.48227861389