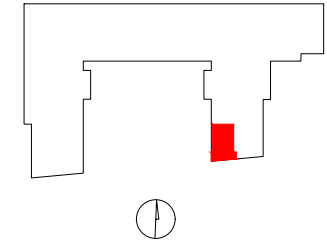


# OSIEDLE GOSLOVE

Budynek A



## F126

mieszkanie	<b>2 pokoje</b>
	<b>z aneksem</b>
budynek	<b>A</b>
nr klatki	<b>F</b>
piętro	<b>3</b>
kondygnacja	<b>4</b>
loggia	<b>5.94 m<sup>2</sup></b>

### oznaczenie pomieszczeń

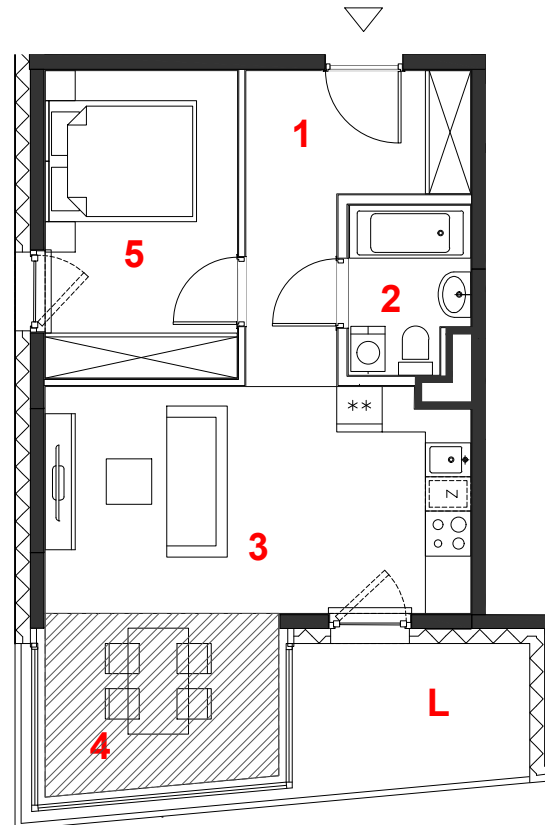
01	hol	<b>7.90 m<sup>2</sup></b>
02	łazienka	<b>3.38 m<sup>2</sup></b>
03	pokój+aneks kuch.	<b>16.65 m<sup>2</sup></b>
04	orangeria	<b>7.06 m<sup>2</sup></b>
05	pokój	<b>10.36 m<sup>2</sup></b>

**suma pow.uż.** **45.35 m<sup>2</sup>**

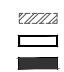
powierzchnia pod ściankami nadającymi się do demontażu **1.50 m<sup>2</sup>**

**pow. lokalu** **46.85 m<sup>2</sup>**

Powierzchnia lokalu (wg projektu) obejmuje: (1) określenie (projektowanej) powierzchni użytkowej wg normy PN-ISO 9836:2015-12 oraz (2) powierzchnię elementów nadających się do demontażu. Szczegółowe zasady ustalenia powierzchni lokalu po jego wybudowaniu określa umowa. Powierzchnia lokalu może ulec zmianom w przypadkach określonych umową. Aranżacja ma charakter przykładowy, umeblowanie nie stanowi wyposażenia lokalu.



skala 1:100

 miejscowe obniżenie sufitu  
ściany działowe  
konstrukcja i szachty instalacyjne

## PROFBUD

biuro@profbud.info

tel. 605 606 606

ARCHITEKCI DAWIDCZYK & PARTNERZY  
Okrzeń 18/40 03-710 Warszawa  
www.iadp.pl poczta@iadp.pl  
tel.48227861389