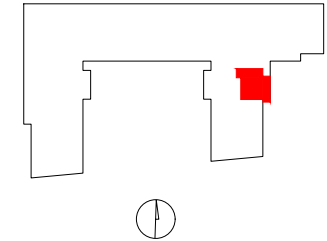
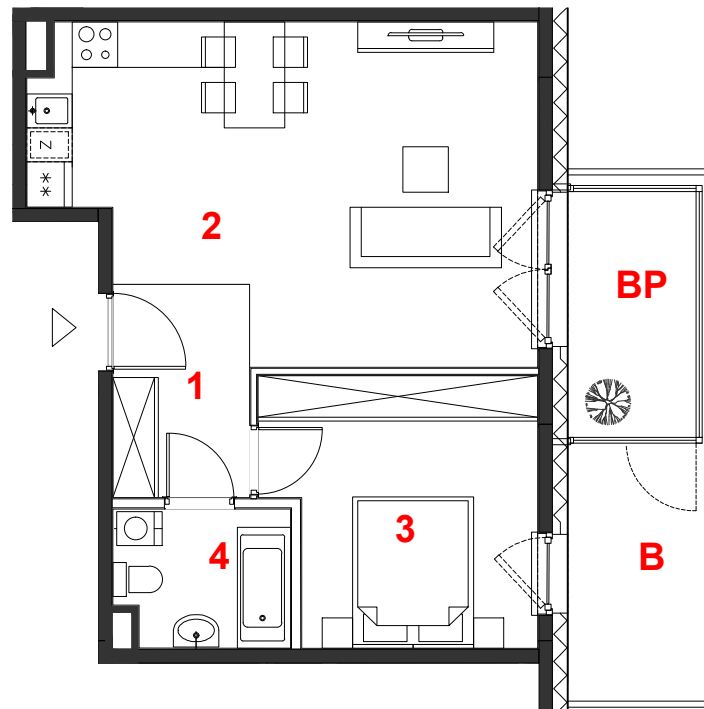


OSIEDLE GOSLOVE

Budynek A



F124



mieszkanie	2 pokoje
	z aneksem
budynek	A
nr klatki	F
piętro	3
kondygnacja	4
balkon	6.51 m²
balkon przeszklony	5.52 m²

oznaczenie pomieszczeń		
01	hol	5.09 m²
02	pokój+aneks kuch.	26.18 m²
03	pokój	12.18 m²
04	łazienka	4.12 m²


suma pow.uż. **47.57 m²**

powierzchnia pod ściankami nadającymi się do demontażu **1.25 m²**

pow. lokalu **48.82 m²**

Powierzchnia lokalu (wg projektu) obejmuje: (1) określenie (projektowanej) powierzchni użytkowej wg normy PN-ISO 9836:2015-12 oraz (2) powierzchnię elementów nadających się do demontażu. Szczegółowe zasady ustalenia powierzchni lokalu po jego wybudowaniu określa umowa. Powierzchnia lokalu może ulec zmianom w przypadkach określonych umową. Aranżacja ma charakter przykładowy, umeblowanie nie stanowi wyposażenia lokalu.

skala 1:100

 miejscowe obniżenie sufitu
ściany działowe
konstrukcja i szachty instalacyjne



PROFBUD

biuro@profbud.info

tel. 605 606 606

ARCHITEKCI DAWIDCZYK & PARTNERZY
Okęcie 18/40 03-710 Warszawa
www.iadp.pl poczta@iadp.pl
tel.48227861389