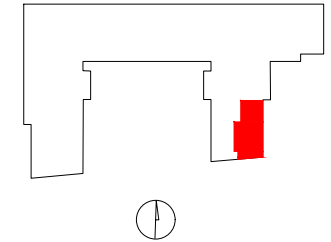
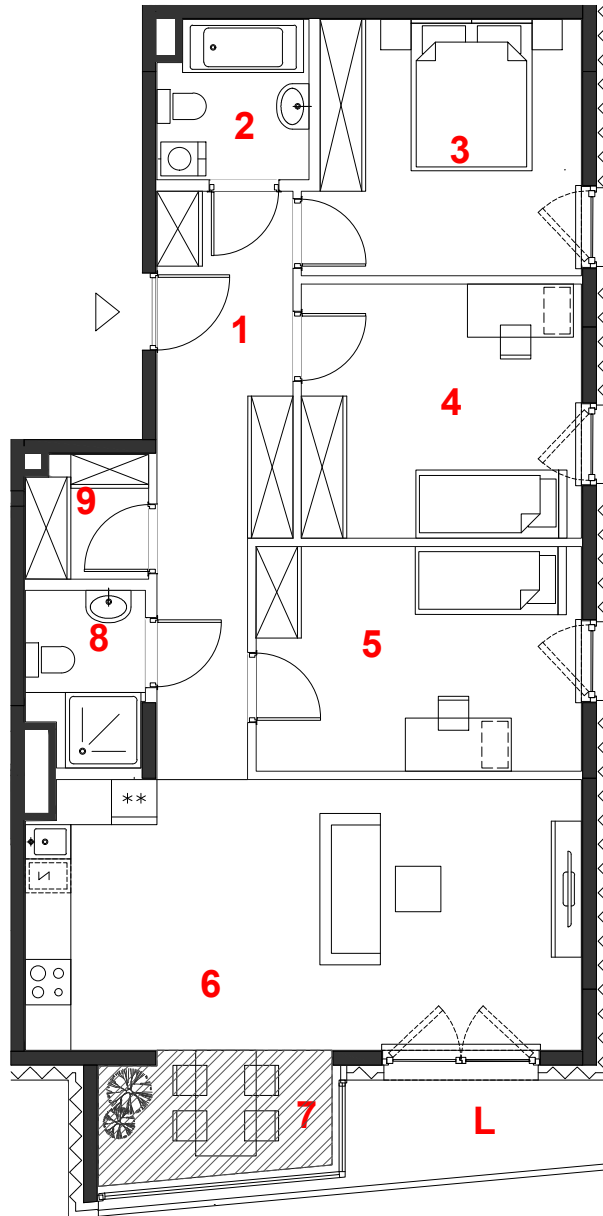


OSIEDLE GOSLOVE

Budynek A



F117



| oznaczenie pomieszczeń | | |
|------------------------|-------------------|----------------------|
| 01 | hol | 12.09 m ² |
| 02 | łazienka | 4.07 m ² |
| 03 | pokój | 11.99 m ² |
| 04 | pokój | 12.45 m ² |
| 05 | pokój | 12.79 m ² |
| 06 | pokój+aneks kuch. | 26.11 m ² |
| 07 | oranżeria | 4.97 m ² |
| 08 | łazienka | 3.43 m ² |
| 09 | garderoba | 2.60 m ² |

suma pow.uż. 90.50 m²

powierzchnia pod ściankami nadającymi się do demontażu 3.68 m²

pow. lokalu 94.18 m²

| | |
|-------------|---------------------------|
| mieszkanie | 4 pokoje |
| budynek | A |
| nr klatki | F |
| piętro | 1 |
| kondygnacja | 2 |
| loggia | 4.33 m² |
| | z aneksem |

Powierzchnia lokalu (wg projektu) obejmuje: (1) określenie (projektowanej) powierzchni użytkowej wg normy PN-ISO 9836:2015-12 oraz (2) powierzchnię elementów nadających się do demontażu. Szczegółowe zasady ustalenia powierzchni lokalu po jego wybudowaniu określa umowa. Powierzchnia lokalu może ulec zmianom w przypadkach określonych umową. Aranżacja ma charakter przykładowy, umeblowanie nie stanowi wyposażenia lokalu.

| | |
|--|------------------------------------|
| | miejscowe obniżenie sufitu |
| | ściany działowe |
| | konstrukcja i szachty instalacyjne |

skala 1:100

PROFBUD

biuro@profbud.info
tel. 605 606 606

ARCHITEKCI DAWIDCZYK & PARTNERZY
Okazie 18/40 03-710 Warszawa
www.iadp.pl poczta@iadp.pl
tel.48227861389