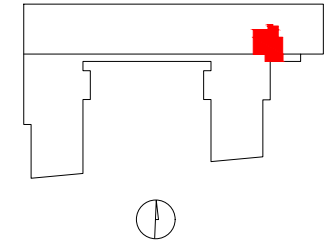


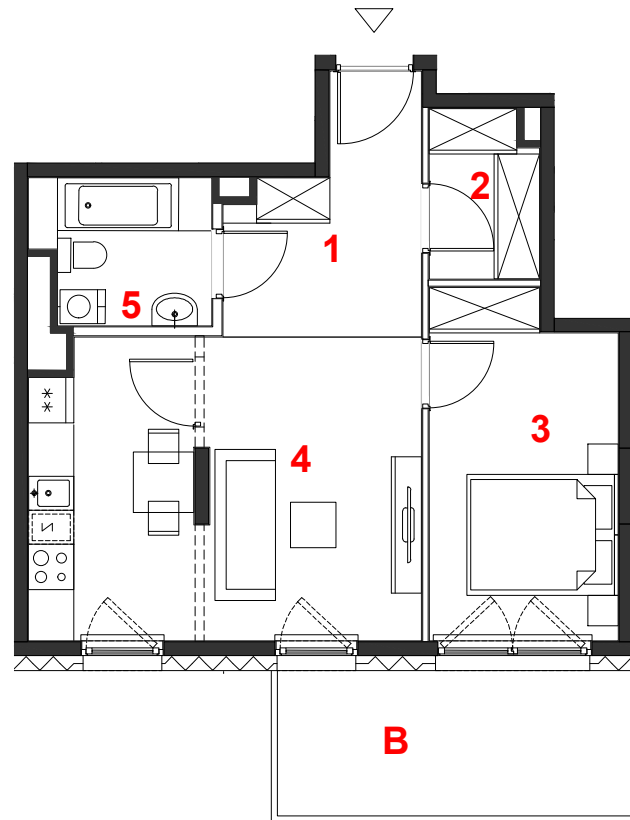
OSIEDLE GOSLOVE

Budynek A



E114

mieszkanie	2 pokoje z kuchnią
budynek	A
nr klatki	E
piętro	7
kondygnacja	8
balkon	9.01 m²



oznaczenie pomieszczeń

01	hol	7.07 m²
02	garderoba	3.13 m²
03	pokój	11.04 m²
04	pokój+kuchnia	20.32 m²
05	łazienka	4.35 m²




suma pow.uż. **45.91 m²**

powierzchnia pod
ściankami nadającymi się
do demontażu 1.42 m²

pow. lokalu **47.33 m²**

Powierzchnia lokalu (wg projektu) obejmuje: (1) określenie (projektowanej) powierzchni użytkowej wg normy PN-ISO 9836:2015-12 oraz (2) powierzchnię elementów nadających się do demontażu. Szczegółowe zasady ustalenia powierzchni lokalu po jego wybudowaniu określa umowa. Powierzchnia lokalu może ulec zmianom w przypadkach określonych umową. Aranżacja ma charakter przykładowy. Umeblowanie nie stanowi wyposażenia lokalu.

skala 1:100

 miejscowe obniżenie sufitu
 ściany działowe
 konstrukcja i szachty instalacyjne

PROFBUD

biuro@profbud.info

tel. 605 606 606

ARCHITEKCI DAWIDCZYK & PARTNERZY
Okęcie 18/40 03-710 Warszawa
www.iadp.pl poczta@iadp.pl
tel.48227861389