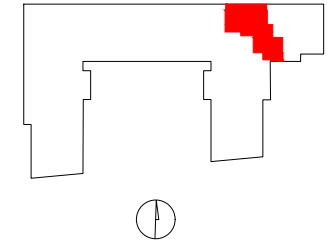
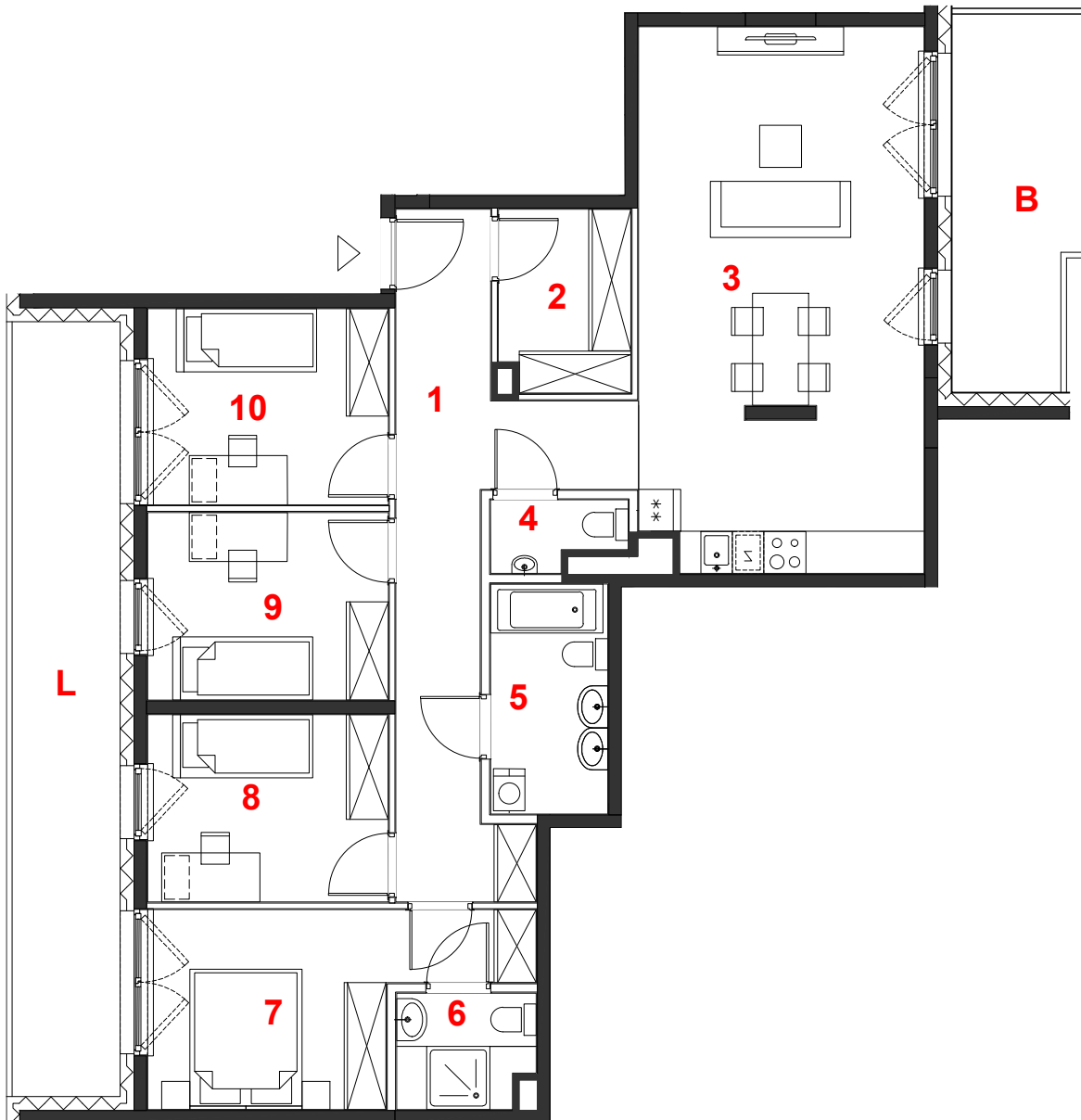


# OSIEDLE GOSLOVE

Budynek A




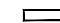

## E108



| oznaczenie pomieszczeń                                 |                   |                             |
|--|-------------------|-----------------------------|
| 01   | hol               | 16.00 m <sup>2</sup>        |
| 02   | garderoba         | 4.82 m <sup>2</sup>         |
| 03   | pokój+aneks kuch. | 31.16 m <sup>2</sup>        |
| 04   | wc                | 1.73 m <sup>2</sup>         |
| 05   | łazienka          | 5.47 m <sup>2</sup>         |
| 06   | łazienka          | 3.13 m <sup>2</sup>         |
| 07   | pokój             | 11.92 m <sup>2</sup>        |
| 08   | pokój             | 9.16 m <sup>2</sup>         |
| 09   | pokój             | 9.18 m <sup>2</sup>         |
| 10   | pokój             | 9.59 m <sup>2</sup>         |
| <b>suma pow.uż.</b>                                    |                   | <b>102.16 m<sup>2</sup></b> |
| powierzchnia pod ściankami nadającymi się do demontażu |                   | 4.53 m <sup>2</sup>         |
| <b>pow. lokalu</b>                                     |                   | <b>106.69 m<sup>2</sup></b> |

|             |                            |
|-------------|----------------------------|
| mieszkanie  | <b>5 pokoi</b>             |
| budynek     | <b>z aneksem</b>           |
| nr klatki   | <b>A</b>                   |
| piętro      | <b>E</b>                   |
| kondygnacja | <b>4</b>                   |
| balkon      | <b>5</b>                   |
| loggia      | <b>9.67 m<sup>2</sup></b>  |
|             | <b>17.01 m<sup>2</sup></b> |

Powierzchnia lokalu (wg projektu) obejmuje: (1) określenie (projektowanej) powierzchni użytkowej wg normy PN-ISO 9836:2015-12 oraz (2) powierzchnię elementów nadających się do demontażu. Szczegółowe zasady ustalenia powierzchni lokalu po jego wybudowaniu określa umowa. Powierzchnia lokalu może ulec zmianom w przypadkach określonych umową. Aranżacja ma charakter przykładowy, umeblowanie nie stanowi wyposażenia lokalu.

|   |                                    |
|---|------------------------------------|
|  | miejscowe obniżenie sufitu         |
|  | ściany działowe                    |
|  | konstrukcja i szachty instalacyjne |

  
skala 1:100

**PROFBUD**

biuro@profbud.info  
tel. 605 606 606

ARCHITEKCI DAWIDCZYK & PARTNERZY  
Okęcie 18/40 03-710 Warszawa  
www.iadp.pl poczta@iadp.pl  
tel.48227861389