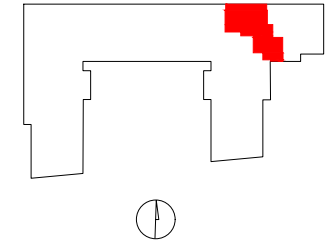


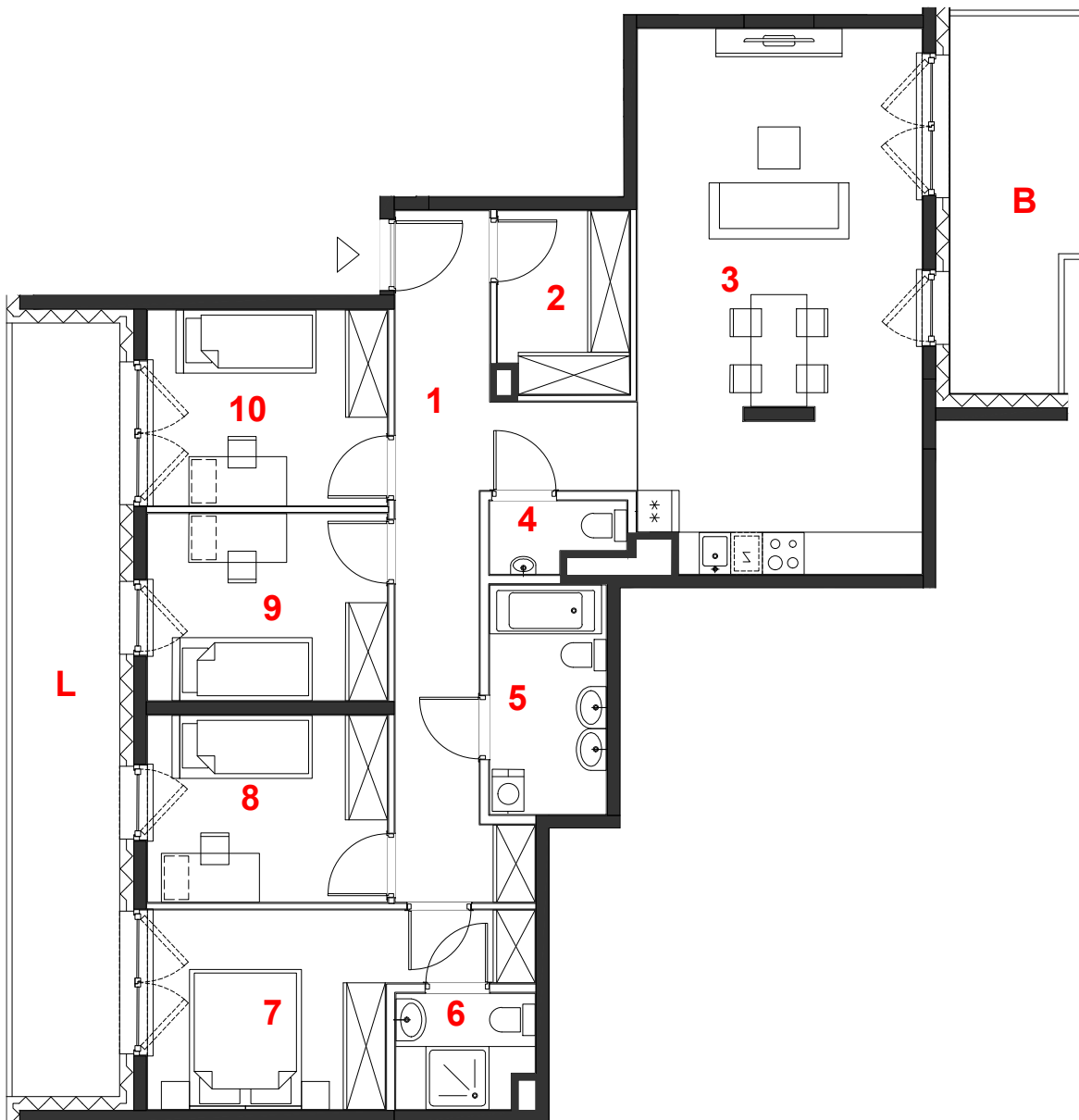
OSIEDLE GOSLOVE

Budynek A



E105

mieszkanie	5 pokoi
	z aneksem
budynek	A
nr klatki	E
piętro	3
kondygnacja	4
balkon	9.67 m²
loggia	17.01 m²



oznaczenie pomieszczeń		
01	hol	16.00 m ²
02	garderoba	4.82 m ²
03	pokój+aneks kuch.	31.16 m ²
04	wc	1.73 m ²
05	łazienka	5.47 m ²
06	łazienka	3.13 m ²
07	pokój	11.92 m ²
08	pokój	9.16 m ²
09	pokój	9.18 m ²
10	pokój	9.59 m ²
suma pow.uż.		102.16 m²
powierzchnia pod ściankami nadającymi się do demontażu		4.53 m ²
pow. lokalu		106.69 m²

Powierzchnia lokalu (wg projektu) obejmuje: (1) określenie (projektowanej) powierzchni użytkowej wg normy PN-ISO 9836:2015-12 oraz (2) powierzchnię elementów nadających się do demontażu. Szczegółowe zasady ustalenia powierzchni lokalu po jego wybudowaniu określa umowa. Powierzchnia lokalu może ulec zmianom w przypadkach określonych umową. Aranżacja ma charakter przykładowy, umeblowanie nie stanowi wyposażenia lokalu.

	miejscowe obniżenie sufitu
	ściany działowe
	konstrukcja i szachty instalacyjne

skala 1:100

PROFBUD

biuro@profbud.info
tel. 605 606 606

ARCHITEKCI DAWIDCZYK & PARTNERZY
Okazie 18/40 03-710 Warszawa
www.iadp.pl poczta@iadp.pl
tel.48227861389