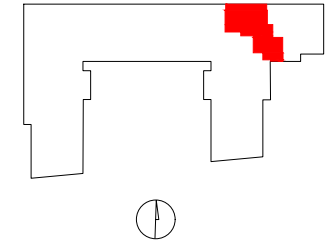
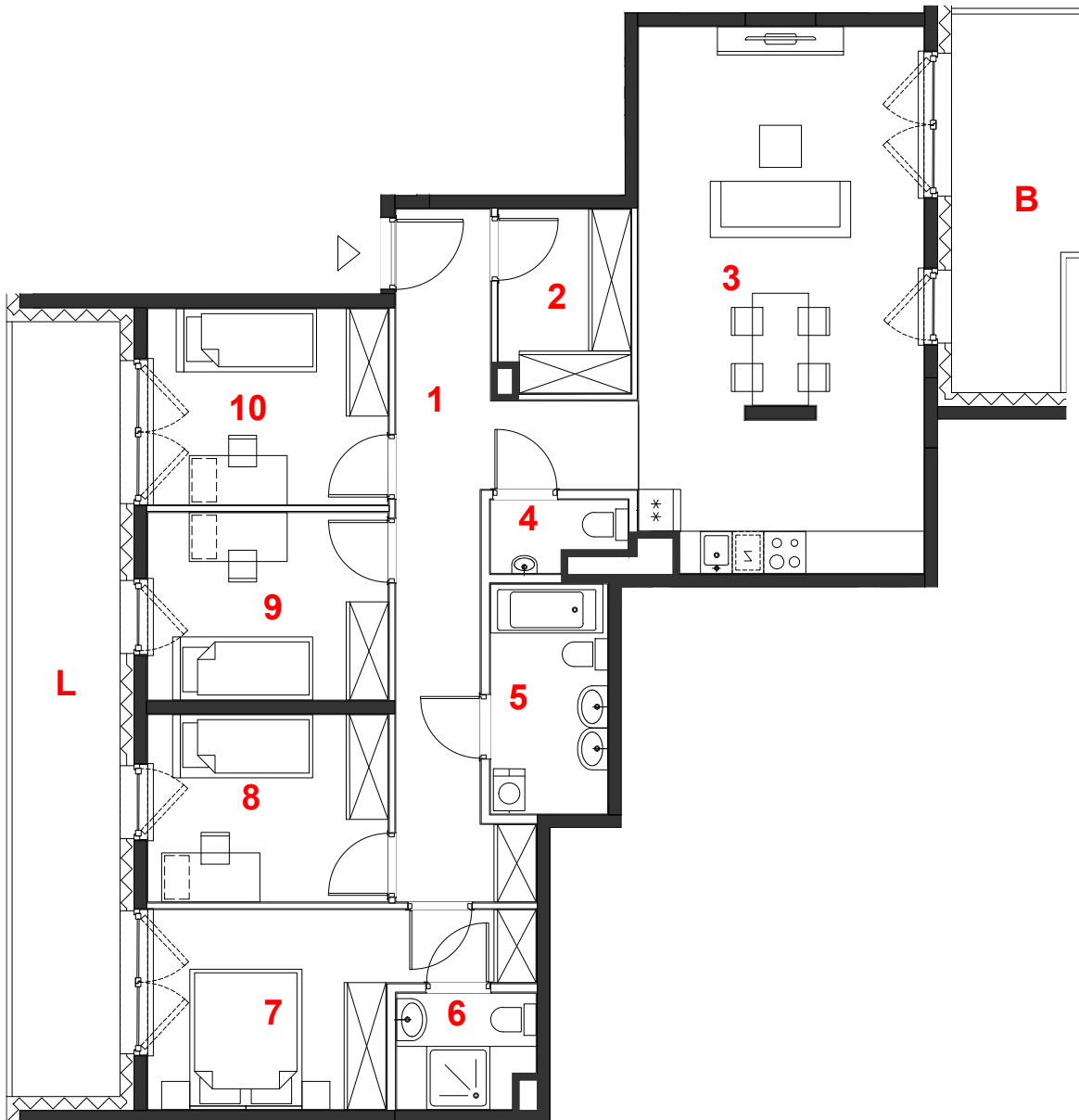


# OSIEDLE GOSLOVE

Budynek A



## E099



oznaczenie pomieszczeń		
01	hol	16.00 m <sup>2</sup>
02	garderoba	4.82 m <sup>2</sup>
03	pokój+aneks kuch.	31.16 m <sup>2</sup>
04	wc	1.73 m <sup>2</sup>
05	łazienka	5.47 m <sup>2</sup>
06	łazienka	3.13 m <sup>2</sup>
07	pokój	11.92 m <sup>2</sup>
08	pokój	9.16 m <sup>2</sup>
09	pokój	9.18 m <sup>2</sup>
10	pokój	9.59 m <sup>2</sup>
<b>suma pow.uż.</b>		<b>102.16 m<sup>2</sup></b>
powierzchnia pod ściankami nadającymi się do demontażu		4.53 m <sup>2</sup>
<b>pow. lokalu</b>		<b>106.69 m<sup>2</sup></b>

mieszkanie	<b>5 pokoi</b>
	<b>z aneksem</b>
budynek	<b>A</b>
nr klatki	<b>E</b>
piętro	<b>1</b>
kondygnacja	<b>2</b>
balkon	<b>9.67 m<sup>2</sup></b>
loggia	<b>17.01 m<sup>2</sup></b>

Powierzchnia lokalu (wg projektu) obejmuje: (1) określenie (projektowanej) powierzchni użytkowej wg normy PN-ISO 9836:2015-12 oraz (2) powierzchnię elementów nadających się do demontażu. Szczegółowe zasady ustalenia powierzchni lokalu po jego wybudowaniu określa umowa. Powierzchnia lokalu może ulec zmianom w przypadkach określonych umową. Aranżacja ma charakter przykładowy, umeblowanie nie stanowi wyposażenia lokalu.

	miejscowe obniżenie sufitu
	ściany działowe
	konstrukcja i szachty instalacyjne

skala 1:100

**PROFBUD**

biuro@profbud.info

tel. 605 606 606

ARCHITEKCI DAWIDCZYK & PARTNERZY  
Okazie 18/40 03-710 Warszawa  
www.iadp.pl poczta@iadp.pl  
tel.48227861389