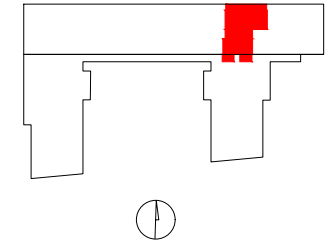
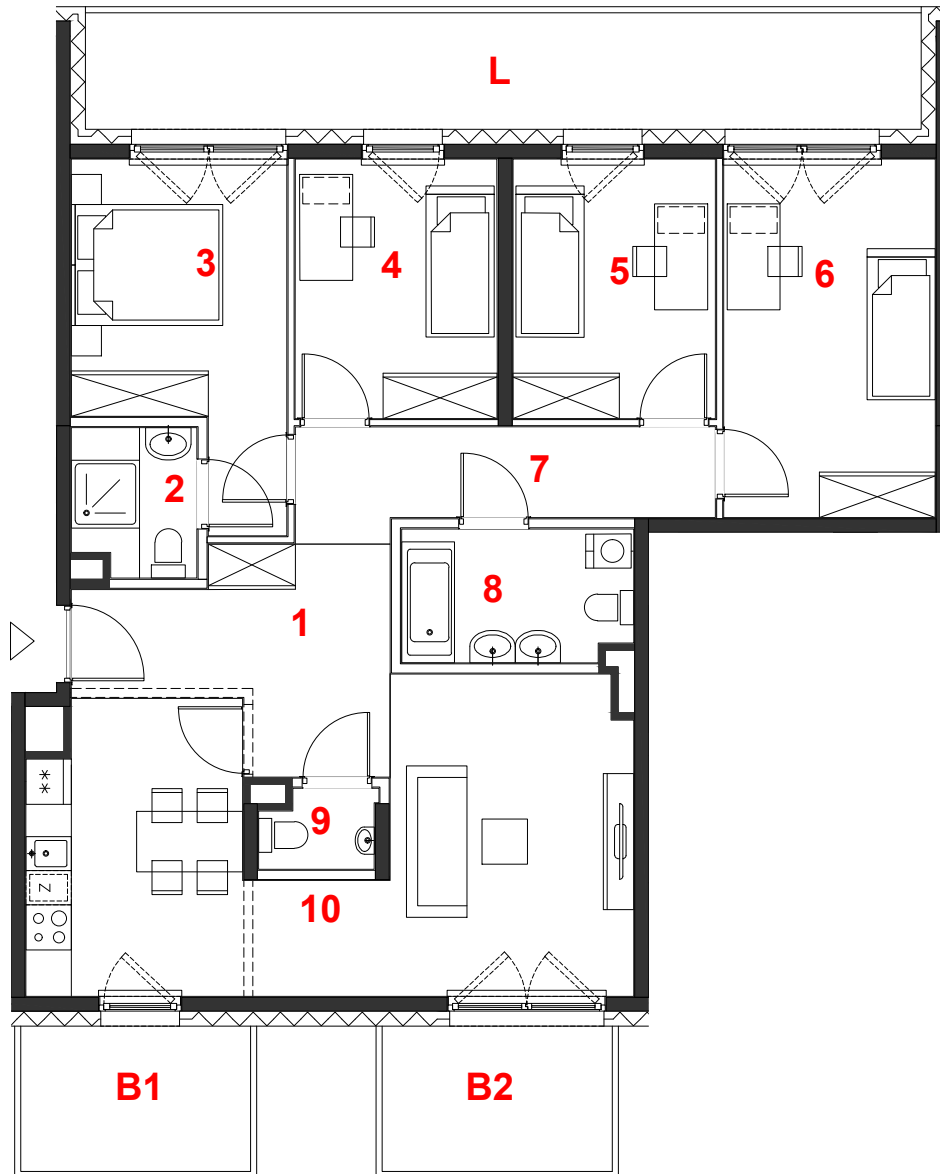


OSIEDLE GOSLOVE

Budynek A



D091



oznaczenie pomieszczeń		
01	hol	9.55 m ²
02	łazienka	3.13 m ²
03	pokój	11.33 m ²
04	pokój	9.15 m ²
05	pokój	9.18 m ²
06	pokój	13.25 m ²
07	korytarz	7.11 m ²
08	łazienka	5.31 m ²
09	wc	1.51 m ²
10	pokój+kuchnia	27.31 m ²
suma pow.uż.		96.83 m²
powierzchnia pod ściankami nadającymi się do demontażu		4.16 m ²
pow. lokalu		100.99 m²

mieszkanie	5 pokoi
	z kuchnią
budynek	A
nr klatki	D
piętro	6
kondygnacja	7
balkon 1	5.84 m²
balkon 2	5.84 m²
loggia	17.01 m²

Powierzchnia lokalu (wg projektu) obejmuje: (1) określenie (projektowanej) powierzchni użytkowej wg normy PN-ISO 9836:2015-12 oraz (2) powierzchnię elementów nadających się do demontażu. Szczegółowe zasady ustalenia powierzchni lokalu po jego wybudowaniu określa umowa. Powierzchnia lokalu może ulec zmianom w przypadkach określonych umową. Aranżacja ma charakter przykładowy, umeblowanie nie stanowi wyposażenia lokalu.

	miejscowe obniżenie sufitu
	ściany działowe
	konstrukcja i szachty instalacyjne

skala 1:100

PROFBUD

biuro@profbud.info
tel. 605 606 606

ARCHITEKCI DAWIDCZYK & PARTNERZY
Okazie 18/40 03-710 Warszawa
www.iadp.pl poczta@iadp.pl
tel.48227861389