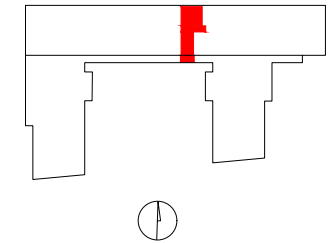


OSIEDLE GOSLOVE

Budynek A



D090

mieszkanie	3 pokoje
	z aneksem
budynek	A
nr klatki	D
piętro	5
kondygnacja	6
balkon	7.15 m²

oznaczenie pomieszczeń

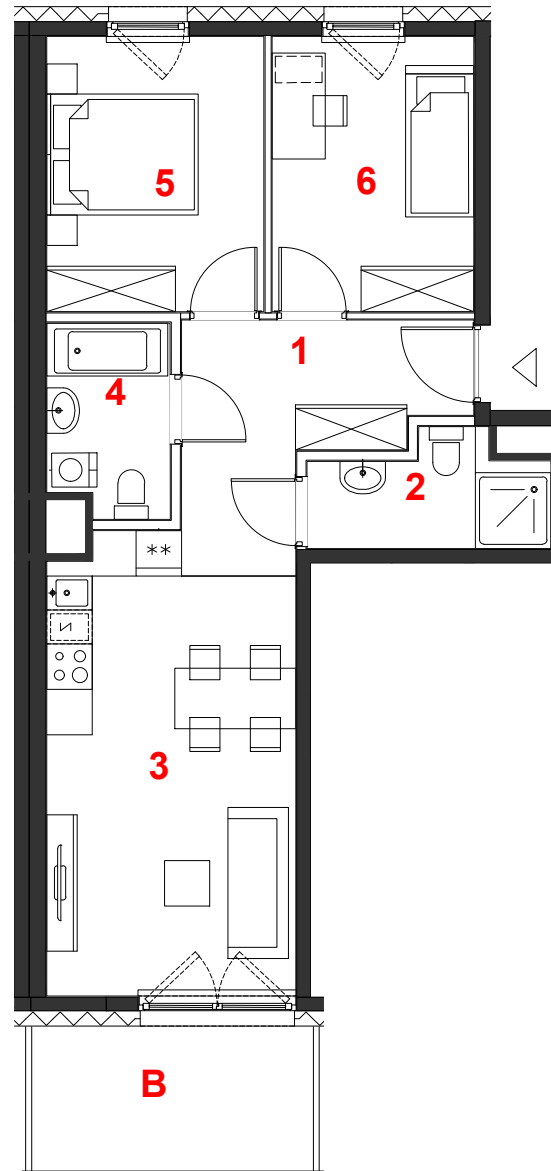
01	hol	8.76 m²
02	łazienka	4.15 m²
03	pokój+aneks kuch.	19.10 m²
04	łazienka	4.01 m²
05	pokój	10.45 m²
06	pokój	9.71 m²

suma pow.uż. **56.18 m²**


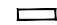

powierzchnia pod ściankami nadającymi się do demontażu **2.25 m²**

pow. lokalu **58.43 m²**

Powierzchnia lokalu (wg projektu) obejmuje: (1) określenie (projektowanej) powierzchni użytkowej wg normy PN-ISO 9836:2015-12 oraz (2) powierzchnię elementów nadających się do demontażu. Szczegółowe zasady ustalenia powierzchni lokalu po jego wybudowaniu określa umowa. Powierzchnia lokalu może ulec zmianom w przypadkach określonych umową. Aranżacja ma charakter przykładowy, umeblowanie nie stanowi wyposażenia lokalu.



skala 1:100

 miejscowe obniżenie sufitu
 ściany działowe
 konstrukcja i szachty instalacyjne

PROFBUD

biuro@profbud.info

tel. 605 606 606

ARCHITEKCI DAWIDCZYK & PARTNERZY
Okrzei 18/40 03-710 Warszawa
www.isdnp.pl poczta@isdnp.pl
tel.48227861389