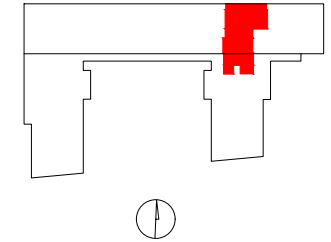
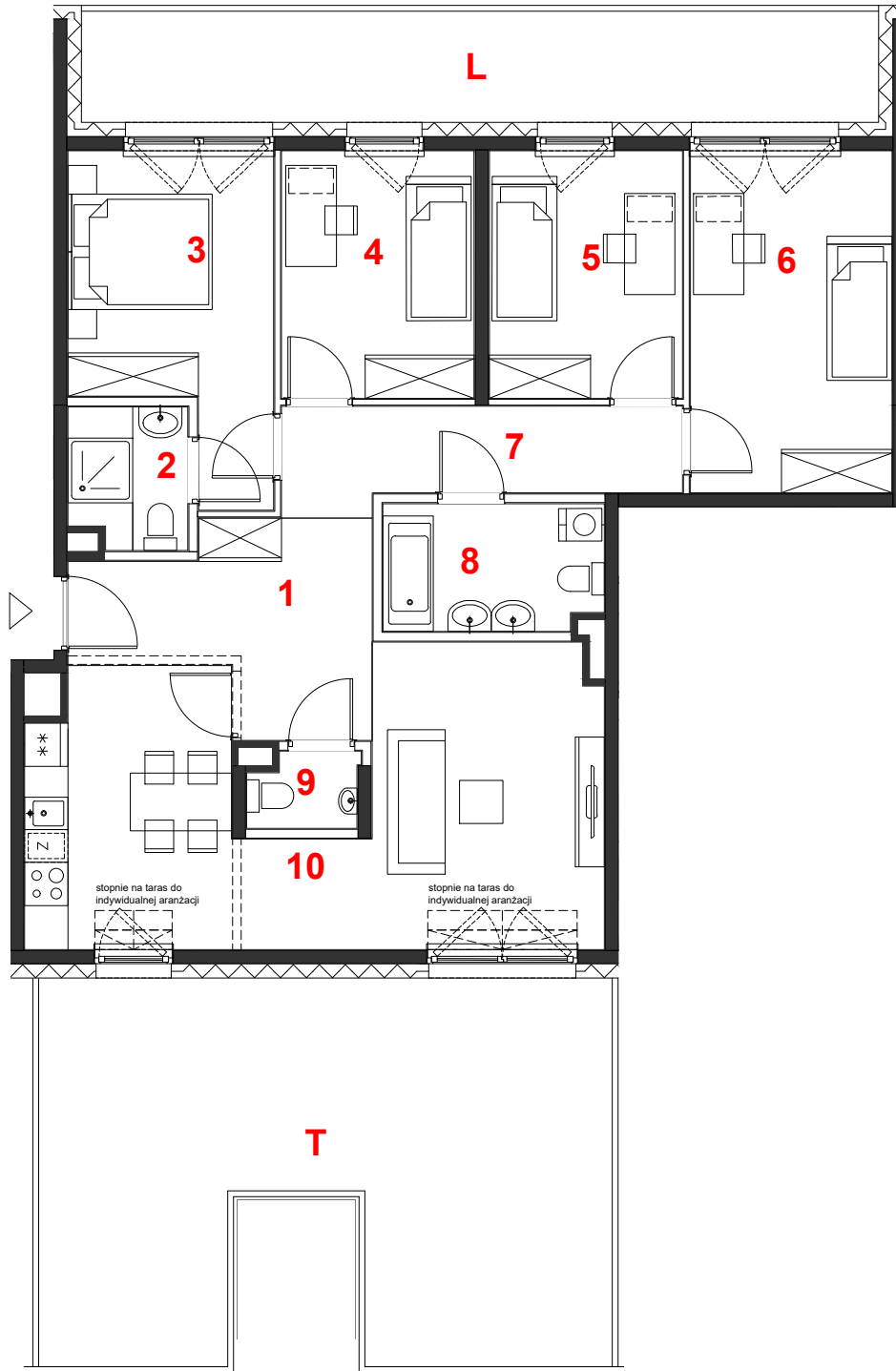


# OSIEDLE GOSLOVE

Budynek A



## D088



oznaczenie pomieszczeń		
01	hol	9.55 m <sup>2</sup>
02	łazienka	3.13 m <sup>2</sup>
03	pokój	11.33 m <sup>2</sup>
04	pokój	9.15 m <sup>2</sup>
05	pokój	9.18 m <sup>2</sup>
06	pokój	13.25 m <sup>2</sup>
07	korytarz	7.11 m <sup>2</sup>
08	łazienka	5.31 m <sup>2</sup>
09	wc	1.51 m <sup>2</sup>
10	pokój+kuchnia	27.31 m <sup>2</sup>
<b>suma pow.uż.</b>		<b>96.83 m<sup>2</sup></b>
powierzchnia pod ściankami nadającymi się do demontażu		4.16 m <sup>2</sup>
<b>pow. lokalu</b>		<b>100.99 m<sup>2</sup></b>

mieszkanie	<b>5 pokoi</b>
	<b>z kuchnią</b>
budynek	<b>A</b>
nr klatki	<b>D</b>
piętro	<b>5</b>
kondygnacja	<b>6</b>
loggia	<b>17.01 m<sup>2</sup></b>
taras	<b>38.18 m<sup>2</sup></b>

Powierzchnia lokalu (wg projektu) obejmuje: (1) określenie (projektowanej) powierzchni użytkowej wg normy PN-ISO 9836:2015-12 oraz (2) powierzchnię elementów nadających się do demontażu. Szczegółowe zasady ustalenia powierzchni lokalu po jego wybudowaniu określa umowa. Powierzchnia lokalu może ulec zmianom w przypadkach określonych umową. Aranżacja ma charakter przykładowy, umeblowanie nie stanowi wyposażenia lokalu.

	miejscowe obniżenie sufitu
	ściany działowe
	konstrukcja i szachty instalacyjne

skala 1:100

## PROFBUD

biuro@profbud.info

tel. 605 606 606

ARCHITEKCI DAWIDCZYK & PARTNERZY  
Okrzeń 18/40 03-710 Warszawa  
www.iadp.pl poczta@iadp.pl  
tel.48227861389