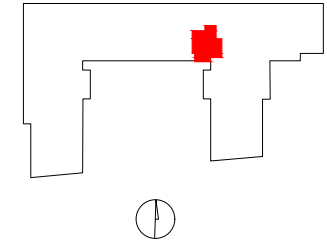


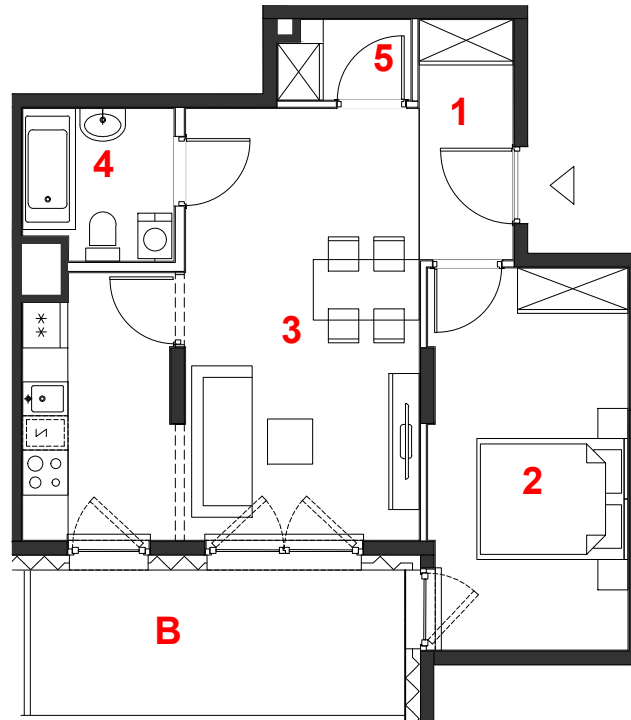
OSIEDLE GOSLOVE

Budynek A



D083

mieszkanie	2 pokoje
	z kuchnią
budynek	A
nr klatki	D
piętro	3
kondygnacja	4
balkon	9.47 m²



oznaczenie pomieszczeń

01	hol	3.94 m²
02	pokój	13.13 m²
03	pokój+kuchnia	24.81 m²
04	łazienka	3.84 m²
05	garderoba	1.78 m²




suma pow.uż. **47.50 m²**

powierzchnia pod
ściankami nadającymi się
do demontażu 1.28 m²

pow. lokalu **48.78 m²**

Powierzchnia lokalu (wg projektu) obejmuje: (1) określenie (projektowanej) powierzchni użytkowej wg normy PN-ISO 9836:2015-12 oraz (2) powierzchnię elementów nadających się do demontażu. Szczegółowe zasady ustalenia powierzchni lokalu po jego wybudowaniu określa umowa. Powierzchnia lokalu może ulec zmianom w przypadkach określonych umową. Aranżacja ma charakter przykładowy, umeblowanie nie stanowi wyposażenia lokalu.

skala 1:100

 miejscowe obniżenie sufitu
 ściany działowe
 konstrukcja i szachty instalacyjne

PROFBUD

biuro@profbud.info
tel. 605 606 606

ARCHITEKCI DAWIDCZYK & PARTNERZY
Okrzeń 18/40 03-710 Warszawa
www.iadp.pl poczta@iadp.pl
tel.48227861389