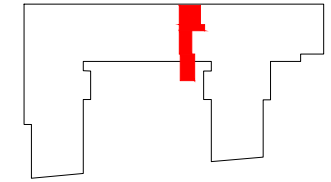


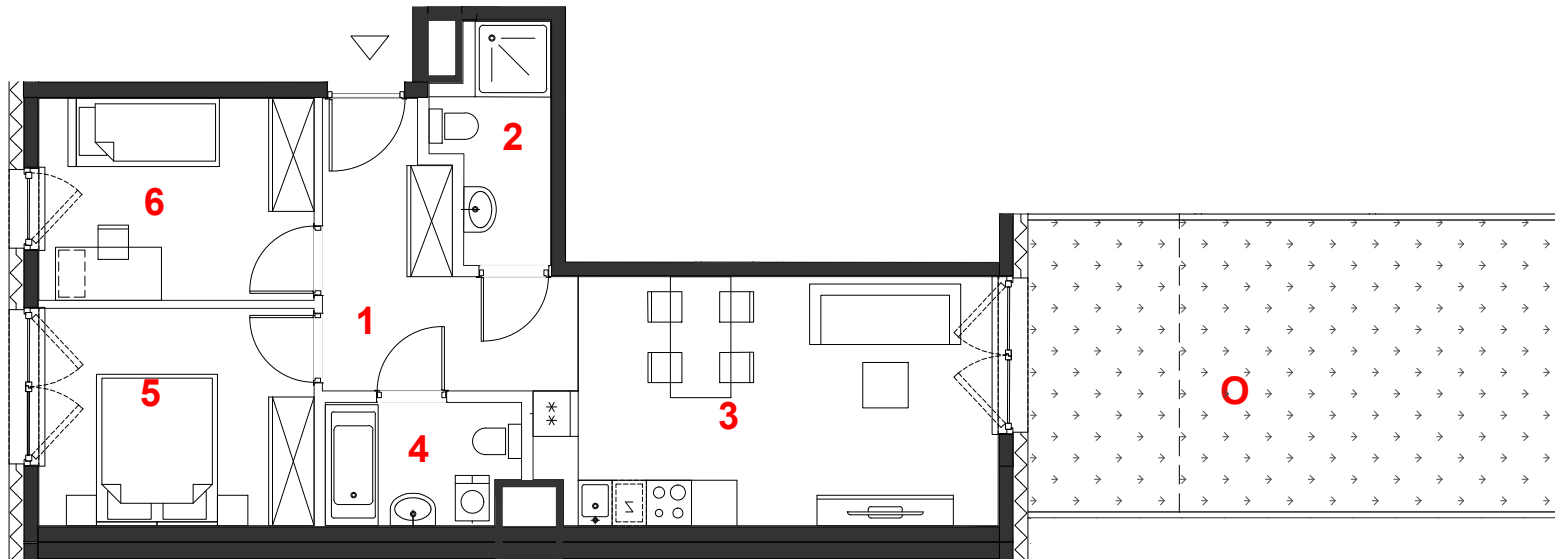
OSIEDLE GOSLOVE

Budynek A



D078

mieszkanie	3 pokoje
	z aneksem
budynek	A
nr klatki	D
piętro	1
kondygnacja	2
ogródek	27.49 m²



oznaczenie pomieszczeń		
01	hol	8.76 m ²
02	łazienka	4.15 m ²
03	pokój+aneks kuch.	19.10 m ²
04	łazienka	4.01 m ²
05	pokój	10.45 m ²
06	pokój	9.71 m ²




suma pow.uż. **56.18 m²**

powierzchnia pod ściankami nadającymi się do demontażu 2.25 m²

pow. lokalu **58.43 m²**

Powierzchnia lokalu (wg projektu) obejmuje: (1) określenie (projektowanej) powierzchni użytkowej wg normy PN-ISO 9836:2015-12 oraz (2) powierzchnię elementów nadających się do demontażu. Szczegółowe zasady ustalenia powierzchni lokalu po jego wybudowaniu określa umowa. Powierzchnia lokalu może ulec zmianom w przypadkach określonych umową. Aranżacja ma charakter przykładowy. Umeblowanie nie stanowi wyposażenia lokalu.

skala 1:100

 miejscowe obniżenie sufitu
 ściany działowe
 konstrukcja i szachty instalacyjne

PROFBUD

biuro@profbud.info
tel. 605 606 606

ARCHITEKCI DAWIDCZYK & PARTNERZY
Okrzei 18/40 03-710 Warszawa
www.iadp.pl poczta@iadp.pl
tel.48227861389