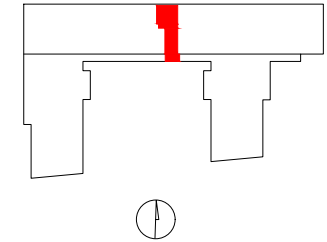


OSIEDLE GOSLOVE

Budynek A



C072

mieszkanie	3 pokoje
	z aneksem
budynek	A
nr klatki	C
piętro	7
kondygnacja	8
balkon	7.03 m²

oznaczenie pomieszczeń

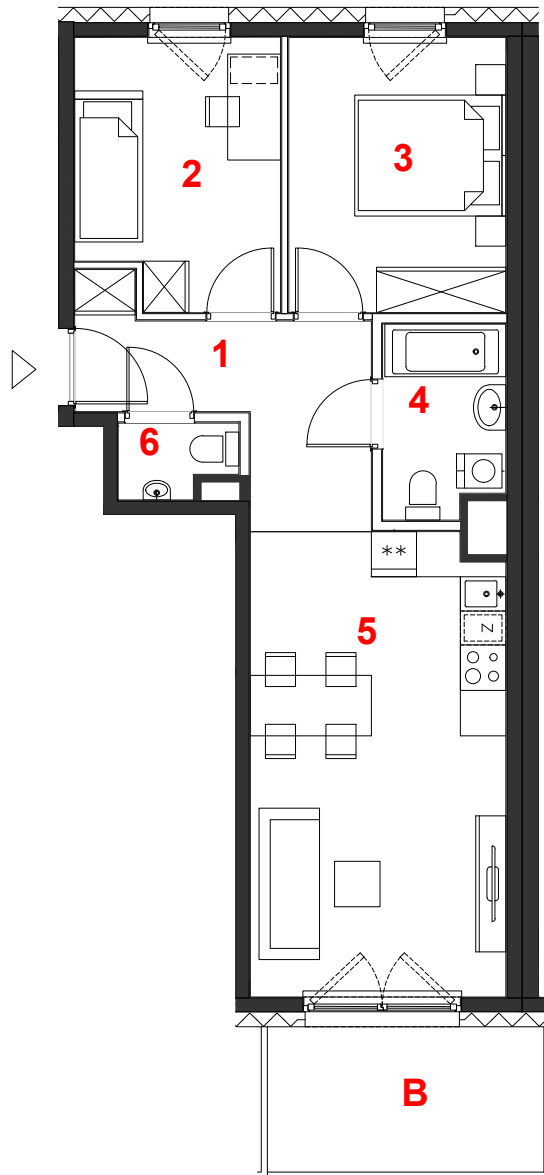
01	hol	7.78 m ²
02	pokój	9.28 m ²
03	pokój	10.45 m ²
04	łazienka	4.01 m ²
05	pokój+aneks kuch.	20.56 m ²
06	wc	1.42 m ²

suma pow.uż. **53.50 m²**


powierzchnia pod ściankami nadającymi się do demontażu 2.10 m²

pow. lokalu **55.60 m²**

Powierzchnia lokalu (wg projektu) obejmuje: (1) określenie (projektowanej) powierzchni użytkowej wg normy PN-ISO 9836:2015-12 oraz (2) powierzchnię elementów nadających się do demontażu. Szczegółowe zasady ustalenia powierzchni lokalu po jego wybudowaniu określa umowa. Powierzchnia lokalu może ulec zmianom w przypadkach określonych umową. Aranżacja ma charakter przykładowy. Umeblowanie nie stanowi wyposażenia lokalu.



skala 1:100

 miejscowe obniżenie sufitu
ściany działowe
konstrukcja i szachty instalacyjne

PROFBUD

biuro@profbud.info
tel. 605 606 606

ARCHITEKCI DAWIDCZYK & PARTNERZY
Okęcie 18/40 03-710 Warszawa
www.iadp.pl poczta@iadp.pl
tel.48227861389