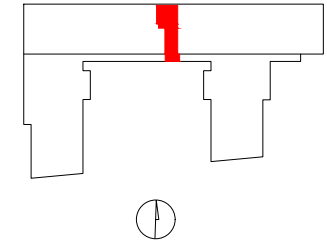


OSIEDLE GOSLOVE

Budynek A



C068

| | |
|-------------|---------------------------|
| mieszkanie | 3 pokoje |
| | z aneksem |
| budynek | A |
| nr klatki | C |
| piętro | 6 |
| kondygnacja | 7 |
| balkon | 7.03 m² |

oznaczenie pomieszczeń

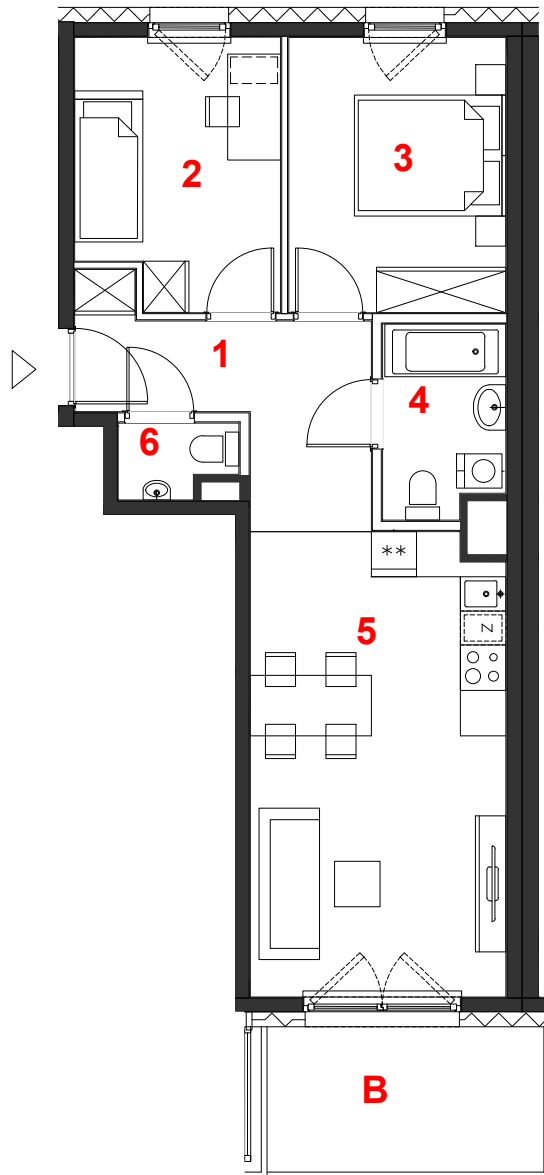
| | | |
|----|-------------------|----------------------|
| 01 | hol | 7.78 m ² |
| 02 | pokój | 9.28 m ² |
| 03 | pokój | 10.45 m ² |
| 04 | łazienka | 4.01 m ² |
| 05 | pokój+aneks kuch. | 20.56 m ² |
| 06 | wc | 1.42 m ² |

suma pow.uż. **53.50 m²**




powierzchnia pod ściankami nadającymi się do demontażu 2.10 m²

pow. lokalu **55.60 m²**

Powierzchnia lokalu (wg projektu) obejmuje: (1) określenie (projektowanej) powierzchni użytkowej wg normy PN-ISO 9836:2015-12 oraz (2) powierzchnię elementów nadających się do demontażu. Szczegółowe zasady ustalenia powierzchni lokalu po jego wybudowaniu określa umowa. Powierzchnia lokalu może ulec zmianom w przypadkach określonych umową. Aranżacja ma charakter przykładowy. Umeblowanie nie stanowi wyposażenia lokalu.



skala 1:100

 miejscowe obniżenie sufitu
 ściany działowe
 konstrukcja i szachty instalacyjne

PROFBUD

biuro@profbud.info
tel. 605 606 606

ARCHITEKCI DAWIDCZYK & PARTNERZY
Okęcie 18/40 03-710 Warszawa
www.iadp.pl poczta@iadp.pl
tel.48227861389