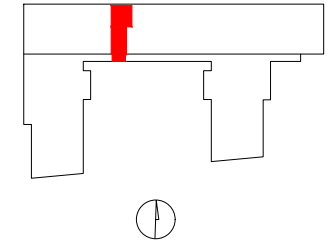


OSIEDLE GOSLOVE

Budynek A



C067

mieszkanie	3 pokoje
	z aneksem
budynek	A
nr klatki	C
piętro	5
kondygnacja	6
balkon	6.99 m²

oznaczenie pomieszczeń

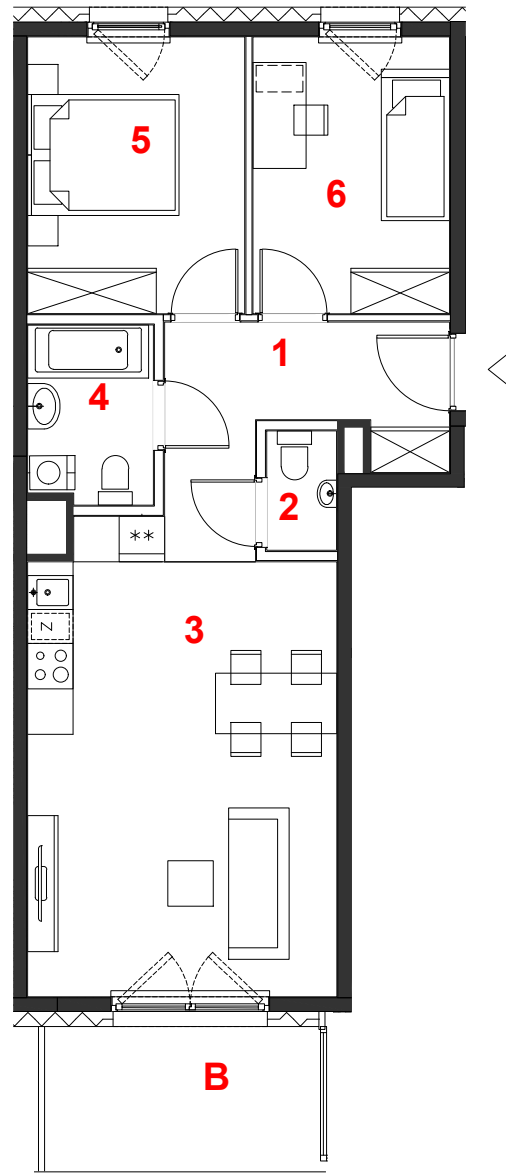
01	hol	7.84 m ²
02	wc	1.46 m ²
03	pokój+aneks kuch.	24.21 m ²
04	łazienka	3.85 m ²
05	pokój	10.50 m ²
06	pokój	9.50 m ²

suma pow.uż. **57.36 m²**


powierzchnia pod ściankami nadającymi się do demontażu 2.18 m²

pow. lokalu **59.54 m²**

Powierzchnia lokalu (wg projektu) obejmuje: (1) określenie (projektowanej) powierzchni użytkowej wg normy PN-ISO 9836:2015-12 oraz (2) powierzchnię elementów nadających się do demontażu. Szczegółowe zasady ustalenia powierzchni lokalu po jego wybudowaniu określa umowa. Powierzchnia lokalu może ulec zmianom w przypadkach określonych umową. Aranżacja ma charakter przykładowy. Umeblowanie nie stanowi wyposażenia lokalu.



skala 1:100

 miejscowe obniżenie sufitu
ściany działowe
konstrukcja i szachty instalacyjne

PROFBUD

biuro@profbud.info
tel. 605 606 606

ARCHITEKCI DAWIDCZYK & PARTNERZY
Okęcie 18/40 03-710 Warszawa
www.iadp.pl poczta@iadp.pl
tel.48227861389