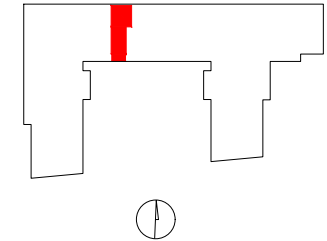


# OSIEDLE GOSLOVE

Budynek A



## C063

mieszkanie	<b>3 pokoje</b>
	<b>z aneksem</b>
budynek	<b>A</b>
nr klatki	<b>C</b>
piętro	<b>4</b>
kondygnacja	<b>5</b>
balkon przeszklony	<b>6.27 m<sup>2</sup></b>

### oznaczenie pomieszczeń

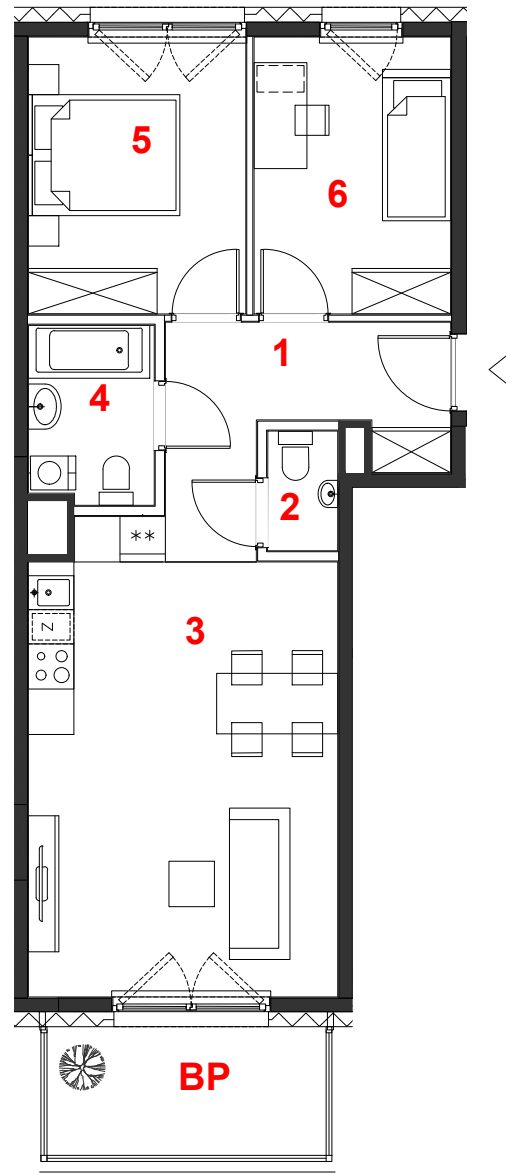
<b>01</b>	hol	<b>7.84 m<sup>2</sup></b>
<b>02</b>	wc	<b>1.46 m<sup>2</sup></b>
<b>03</b>	pokój+aneks kuch.	<b>24.21 m<sup>2</sup></b>
<b>04</b>	łazienka	<b>3.85 m<sup>2</sup></b>
<b>05</b>	pokój	<b>10.50 m<sup>2</sup></b>
<b>06</b>	pokój	<b>9.50 m<sup>2</sup></b>

**suma pow.uż.** **57.36 m<sup>2</sup>**




powierzchnia pod ściankami nadającymi się do demontażu 2.18 m<sup>2</sup>

**pow. lokalu** **59.54 m<sup>2</sup>**

Powierzchnia lokalu (wg projektu) obejmuje: (1) określenie (projektowanej) powierzchni użytkowej wg normy PN-ISO 9836:2015-12 oraz (2) powierzchnię elementów nadających się do demontażu. Szczegółowe zasady ustalenia powierzchni lokalu po jego wybudowaniu określa umowa. Powierzchnia lokalu może ulec zmianom w przypadkach określonych umową. Aranżacja ma charakter przykładowy. Umeblowanie nie stanowi wyposażenia lokalu.



skala 1:100

 miejscowe obniżenie sufitu  
 ściany działowe  
 konstrukcja i szachty instalacyjne

## PROFBUD

biuro@profbud.info

tel. 605 606 606

ARCHITEKCI DAWIDCZYK & PARTNERZY  
Okęcie 18/40 03-710 Warszawa  
www.iadp.pl poczta@iadp.pl  
tel.48227861389