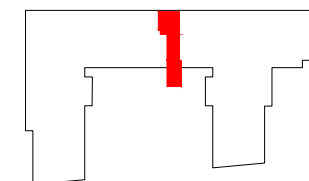


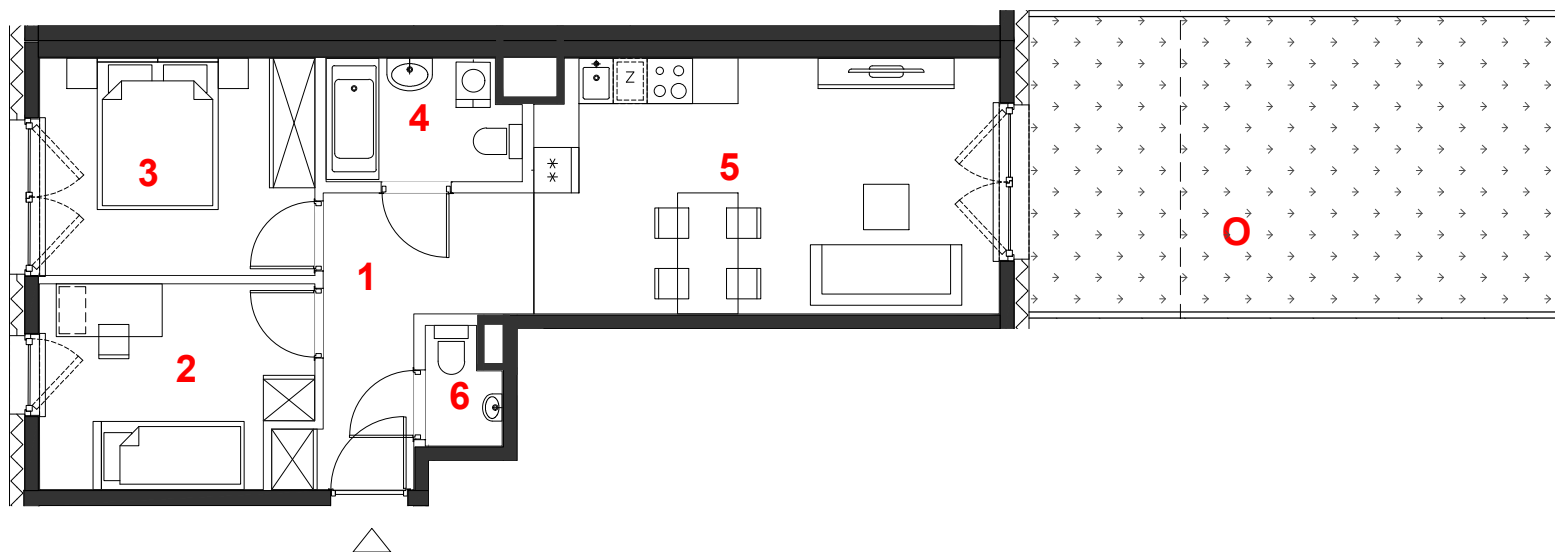
OSIEDLE GOSLOVE

Budynek A



C048

mieszkanie	3 pokoje
	z aneksem
budynek	A
nr klatki	C
piętro	1
kondygnacja	2
ogródek	27.87 m²



oznaczenie pomieszczeń

01	hol	7.78 m²
02	pokój	9.28 m²
03	pokój	10.45 m²
04	łazienka	4.01 m²
05	pokój+aneks kuch.	20.56 m²
06	wc	1.42 m²

suma pow.uż. **53.50 m²**

powierzchnia pod ściankami nadającymi się do demontażu **2.10 m²**

pow. lokalu **55.60 m²**

Powierzchnia lokalu (wg projektu) obejmuje: (1) określenie (projektowane) powierzchni użytkowej wg normy PN-ISO 9836:2015-12 oraz (2) powierzchnię elementów nadających się do demontażu. Szczegółowe zasady ustalenia powierzchni lokalu po jego wybudowaniu określa umowa. Powierzchnia lokalu może ulec zmianom w przypadkach określonych umową. Aranżacja ma charakter przykładowy, umeblowanie nie stanowi wyposażenia lokalu.

skala 1:100



miejsce obniżenie sufitu



ściany działowe



konstrukcja i szachty instalacyjne



PROFBUD

biuro@profbud.info

tel. 605 606 606

ARCHITEKCI DAWIDCZYK & PARTNERZY
Okrzei 18/40 03-710 Warszawa
www.isdnp.pl poczta@isdnp.pl
tel.48227861389