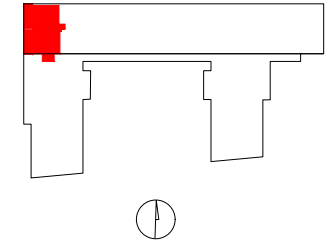
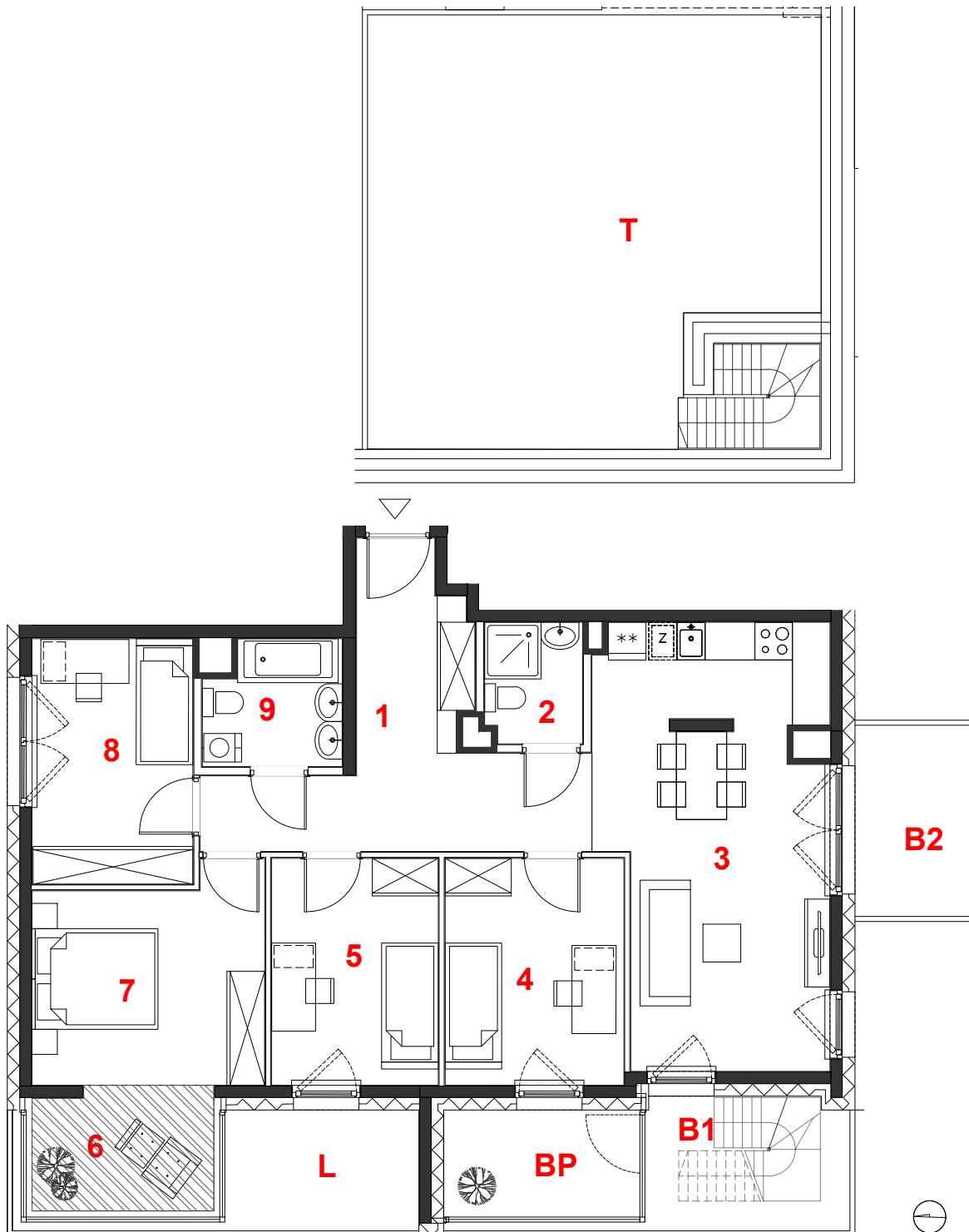


OSIEDLE GOSLOVE

Budynek A



B047



oznaczenie pomieszczeń		
01	hol	14.43 m ²
02	łazienka	2.95 m ²
03	pokój+aneks kuch.	24.08 m ²
04	pokój	10.24 m ²
05	pokój	9.55 m ²
06	oranżeria	5.61 m ²
07	pokój	11.96 m ²
08	pokój	9.97 m ²
09	łazienka	4.15 m ²
suma pow.uż.		92.94 m²
powierzchnia pod ściankami nadającymi się do demontażu		3.61 m ²
pow. lokalu		96.55 m²

mieszkanie	5 pokoi
budynek	z aneksem
nr klatki	A
piętro	B
kondygnacja	7
loggia	8
balkon przeszklony	5.88 m²
balkon 1	5.31 m²
balkon 2	6.82 m²
taras dach	5.84 m²
	44.97 m²

Powierzchnia lokalu (wg projektu) obejmuje: (1) określenie (projektowanej) powierzchni użytkowej wg normy PN-ISO 9836:2015-12 oraz (2) powierzchnię elementów nadających się do demontażu. Szczegółowe zasady ustalenia powierzchni lokalu po jego wybudowaniu określa umowa. Powierzchnia lokalu może ulec zmianom w przypadkach określonych umową. Aranżacja ma charakter przykładowy, umeblowanie nie stanowi wyposażenia lokalu.

	miejscowe obniżenie sufitu
	ściany działowe
	konstrukcja i szachty instalacyjne

skala 1:100

PROFBUD

biuro@profbud.info

tel. 605 606 606

ARCHITEKCI DAWIDCZYK & PARTNERZY
Okęcie 18/40 03-710 Warszawa
www.iadp.pl poczta@iadp.pl
tel.48227861389