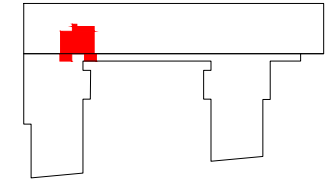
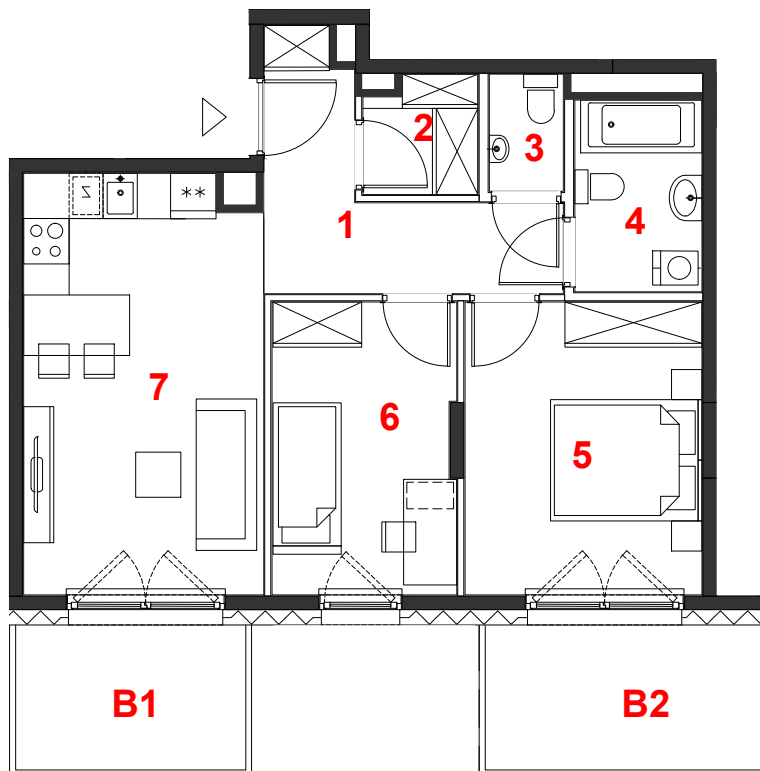


OSIEDLE GOSLOVE

Budynek A



B043



oznaczenie pomieszczeń		
01	hol	7.38 m ²
02	garderoba	2.26 m ²
03	wc	1.52 m ²
04	łazienka	4.26 m ²
05	pokój	12.13 m ²
06	pokój	9.36 m ²
07	pokój+aneks kuch.	17.36 m ²




mieszkanie	3 pokoje
budynek	z aneksem
nr klatki	A
piętro	B
kondygnacja	6
balkon 1	7
balkon 2	5.84 m²
	7.03 m²

suma pow.uż. 54.27 m²

powierzchnia pod ściankami nadającymi się do demontażu 2.53 m²

pow. lokalu 56.80 m²

Powierzchnia lokalu (wg projektu) obejmuje: (1) określenie (projektowanej) powierzchni użytkowej wg normy PN-ISO 9836:2015-12 oraz (2) powierzchnię elementów nadających się do demontażu. Szczegółowe zasady ustalenia powierzchni lokalu po jego wybudowaniu określa umowa. Powierzchnia lokalu może ulec zmianom w przypadkach określonych umową. Aranżacja ma charakter przykładowy, umeblowanie nie stanowi wyposażenia lokalu.

 miejscowe obniżenie sufitu
 ściany działowe
 konstrukcja i szachty instalacyjne



skala 1:100

PROFBUD

biuro@profbud.info

tel. 605 606 606



ARCHITEKCI DAWIDCZYK & PARTNERZY
Okrzei 18/40 03-710 Warszawa
www.iadp.pl poczta@iadp.pl
tel.48227861389