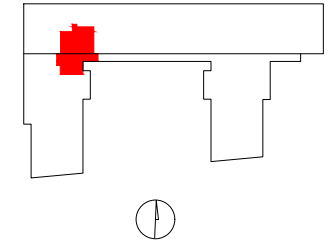
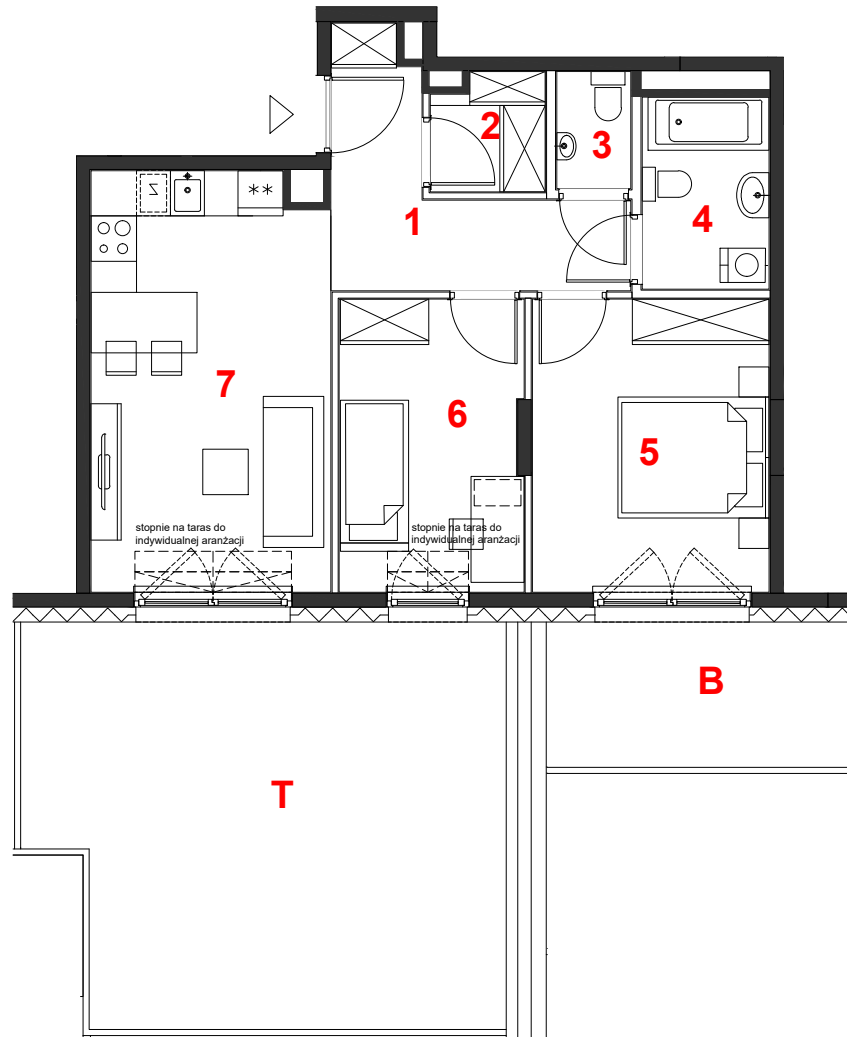


OSIEDLE GOSLOVE

Budynek A



B040



oznaczenie pomieszczeń

01	hol	7.38	m ²
02	garderoba	2.26	m ²
03	wc	1.52	m ²
04	łazienka	4.26	m ²
05	pokój	12.13	m ²
06	pokój	9.36	m ²
07	pokój+aneks kuch.	17.36	m ²


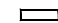

mieszkanie	3 pokoje
budynek	z aneksem
nr klatki	A
piętro	B
kondygnacja	5
balkon	6
taras	7.70 m²
	32.42 m²

suma pow.uż. 54.27 m²

powierzchnia pod ściankami nadającymi się do demontażu 2.53 m²

pow. lokalu 56.80 m²

Powierzchnia lokalu (wg projektu) obejmuje: (1) określenie (projektowanej) powierzchni użytkowej wg normy PN-ISO 9836:2015-12 oraz (2) powierzchnię elementów nadających się do demontażu. Szczegółowe zasady ustalenia powierzchni lokalu po jego wybudowaniu określa umowa. Powierzchnia lokalu może ulec zmianom w przypadkach określonych umową. Aranżacja ma charakter przykładowy, umeblowanie nie stanowi wyposażenia lokalu.

 miejscowe obniżenie sufitu
 ściany działowe
 konstrukcja i szachty instalacyjne


 skala 1:100

PROFBUD

biuro@profbud.info

tel. 605 606 606

ARCHITEKCI DAWIDCZYK & PARTNERZY
 Okazie 18/40 03-710 Warszawa
 www.iadp.pl poczta@iadp.pl
 tel.48227861389