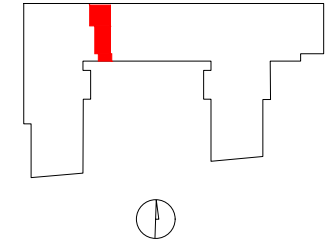


OSIEDLE GOSLOVE

Budynek A



B029

mieszkanie	3 pokoje
	z aneksem
budynek	A
nr klatki	B
piętro	3
kondygnacja	4
balkon przeszklony	6.27 m²

oznaczenie pomieszczeń

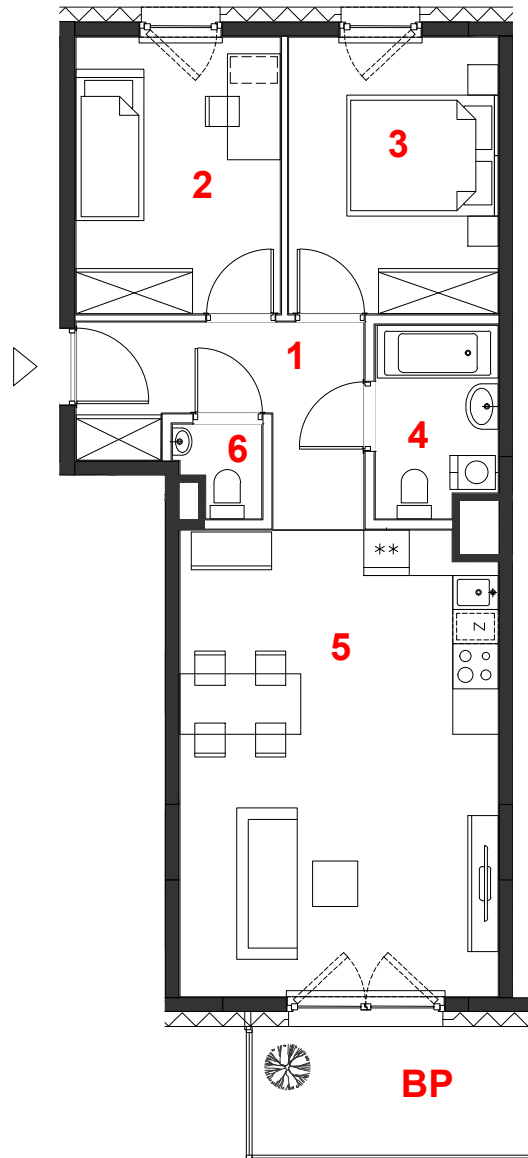
01	hol	7.13 m ²
02	pokój	9.88 m ²
03	pokój	10.14 m ²
04	łazienka	3.95 m ²
05	pokój+aneks kuch.	25.69 m ²
06	wc	1.20 m ²

suma pow.uż. **57.99 m²**


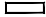

powierzchnia pod ściankami nadającymi się do demontażu 2.26 m²

pow. lokalu **60.25 m²**

Powierzchnia lokalu (wg projektu) obejmuje: (1) określenie (projektowanej) powierzchni użytkowej wg normy PN-ISO 9836:2015-12 oraz (2) powierzchnię elementów nadających się do demontażu. Szczegółowe zasady ustalenia powierzchni lokalu po jego wybudowaniu określa umowa. Powierzchnia lokalu może ulec zmianom w przypadkach określonych umową. Aranżacja ma charakter przykładowy, umeblowanie nie stanowi wyposażenia lokalu.



skala 1:100

 miejscowe obniżenie sufitu
 ściany działowe
 konstrukcja i szachty instalacyjne

PROFBUD

biuro@profbud.info

tel. 605 606 606

ARCHITEKCI DAWIDCZYK & PARTNERZY
Okrzeń 18/40 03-710 Warszawa
www.iadp.pl poczta@iadp.pl
tel.48227861389