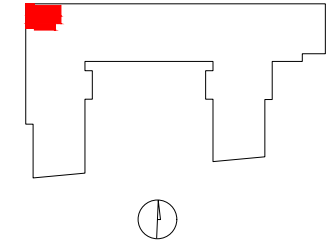


OSIEDLE GOSLOVE

Budynek A



B023

mieszkanie	2 pokoje
	z aneksem
budynek	A
nr klatki	B
piętro	1
kondygnacja	2
loggia	5.88 m²

oznaczenie pomieszczeń

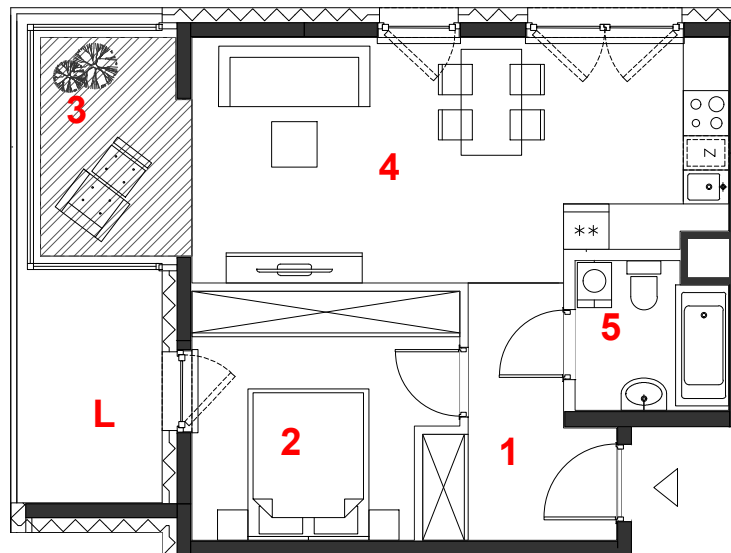
01	hol	6.18 m²
02	pokój	10.74 m²
03	oranżeria	5.61 m²
04	pokój+aneks kuch.	21.90 m²
05	łazienka	3.81 m²

suma pow. uż. **48.24 m²**


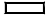

powierzchnia pod
ściankami nadającymi się
do demontażu 1.36 m²

pow. lokalu **49.60 m²**

Powierzchnia lokalu (wg projektu) obejmuje: (1) określenie (projektowanej) powierzchni użytkowej wg normy PN-ISO 9836:2015-12 oraz (2) powierzchnię elementów nadających się do demontażu. Szczegółowe zasady ustalenia powierzchni lokalu po jego wybudowaniu określa umowa. Powierzchnia lokalu może ulec zmianom w przypadkach określonych umową. Aranżacja ma charakter przykładowy, umeblowanie nie stanowi wyposażenia lokalu.



skala 1:100

 miejscowe obniżenie sufitu
 ściany działowe
 konstrukcja i szachty instalacyjne

PROFBUD

biuro@profbud.info

tel. 605 606 606

ARCHITEKCI DAWIDCZYK & PARTNERZY
Okęcie 18/40 03-710 Warszawa
www.iadp.pl poczta@iadp.pl
tel.48227861389