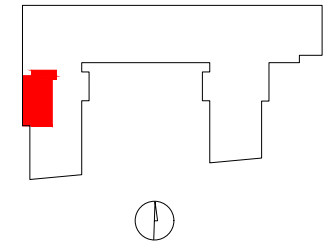
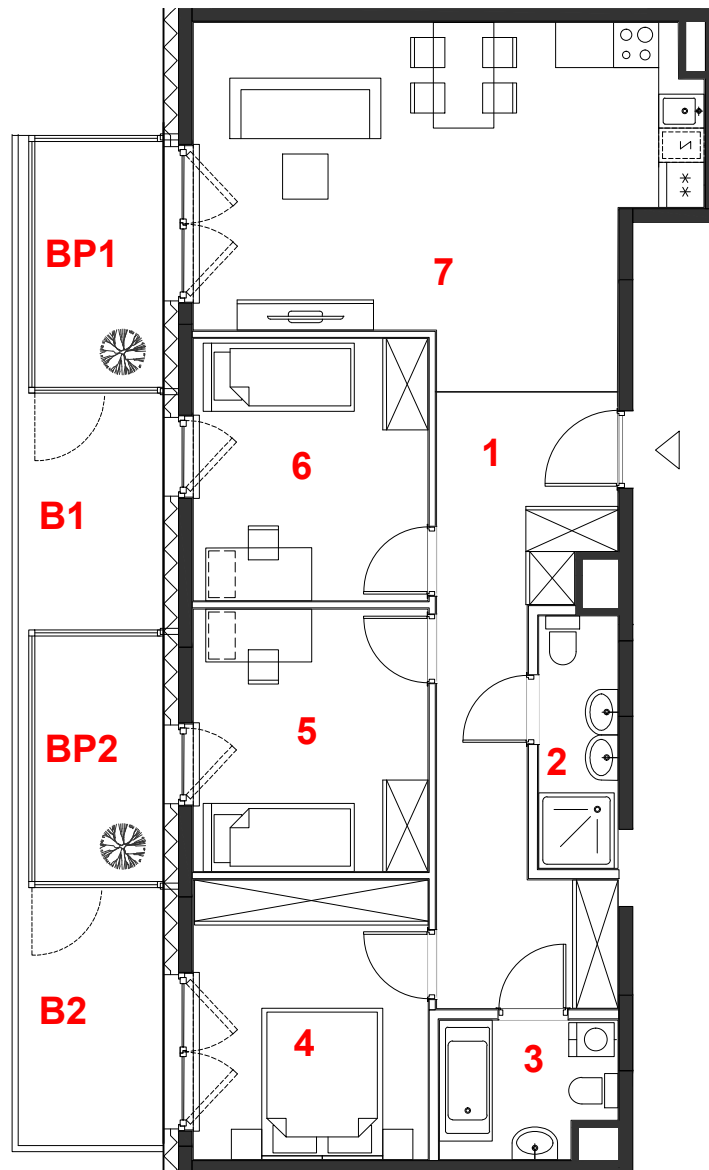


OSIEDLE GOSLOVE

Budynek A



A013



oznaczenie pomieszczeń	
01	hol 14.81 m ²
02	łazienka 3.50 m ²
03	łazienka 4.03 m ²
04	pokój 11.49 m ²
05	pokój 10.77 m ²
06	pokój 10.77 m ²
07	pokój+aneks kuch. 27.34 m ²

suma pow.uż. 82.71 m²

powierzchnia pod ściankami nadającymi się do demontażu 3.45 m²

pow. lokalu 86.16 m²

mieszkanie	4 pokoje
	z aneksem
budynek	A
nr klatki	A
piętro	3
kondygnacja	4
balkon przeszklony 1	5.53 m ²
balkon 1	5.93 m ²
balkon przeszklony 2	5.53 m ²
balkon 2	6.51 m ²

Powierzchnia lokalu (wg projektu) obejmuje: (1) określenie (projektowane) powierzchni użytkowej wg normy PN-ISO 9836:2015-12 oraz (2) powierzchnię elementów nadających się do demontażu. Szczegółowe zasady ustalenia powierzchni lokalu po jego wybudowaniu określa umowa. Powierzchnia lokalu może ulec zmianom w przypadkach określonych umową. Aranżacja ma charakter przykładowy, umeblowanie nie stanowi wyposażenia lokalu.

	miejsce obniżenie sufitu
	ściany działowe
	konstrukcja i szachty instalacyjne

skala 1:100

PROFBUD

biuro@profbud.info

tel. 605 606 606

ARCHITEKCI DAWIDCZYK & PARTNERZY
Okrzei 18/40 03-710 Warszawa
www.isdnp.pl poczta@isdnp.pl
tel.48227861389