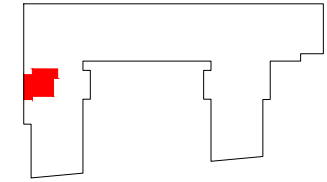
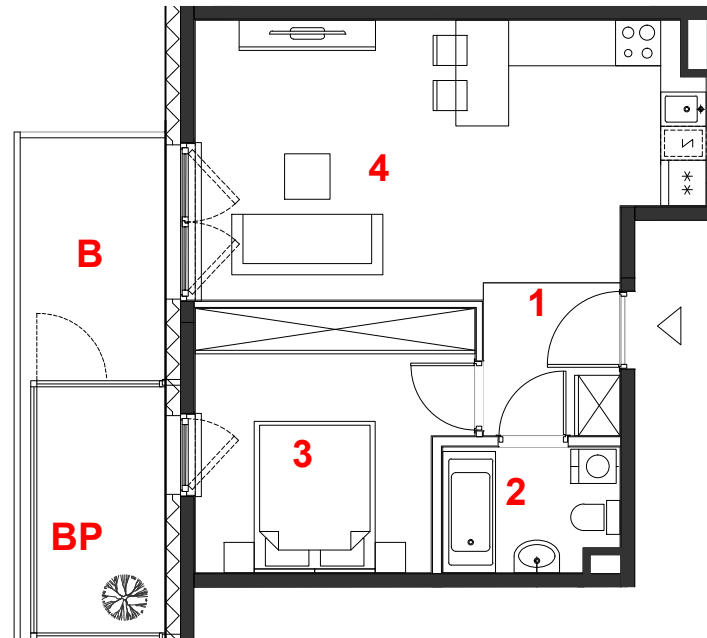


OSIEDLE GOSLOVE

Budynek A



A009



mieszkanie	2 pokoje
	z aneksem
budynek	A
nr klatki	A
piętro	2
kondygnacja	3
balkon	6.12 m²
balkon przeszklony	5.53 m²

oznaczenie pomieszczeń		
01	hol	3.65 m²
02	łazienka	3.73 m²
03	pokój	11.86 m²
04	pokój+aneks kuch.	22.90 m²


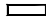

suma pow.uż. **42.14 m²**

powierzchnia pod ściankami nadającymi się do demontażu **1.23 m²**

pow. lokalu **43.37 m²**

Powierzchnia lokalu (wg projektu) obejmuje: (1) określenie (projektowanej) powierzchni użytkowej wg normy PN-ISO 9836:2015-12 oraz (2) powierzchnię elementów nadających się do demontażu. Szczegółowe zasady ustalenia powierzchni lokalu po jego wybudowaniu określa umowa. Powierzchnia lokalu może ulec zmianom w przypadkach określonych umową. Aranżacja ma charakter przykładowy, umeblowanie nie stanowi wyposażenia lokalu.


skala 1:100

 miejscowe obniżenie sufitu
 ściany działowe
 konstrukcja i szachty instalacyjne

PROFBUD

biuro@profbud.info

tel. 605 606 606

ARCHITEKCI DAWIDCZYK & PARTNERZY
Okęcie 18/40 03-710 Warszawa
www.iadp.pl poczta@iadp.pl
tel.48227861389