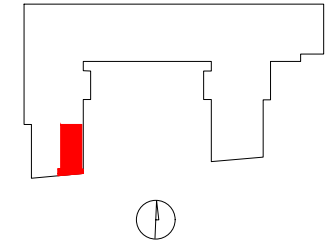
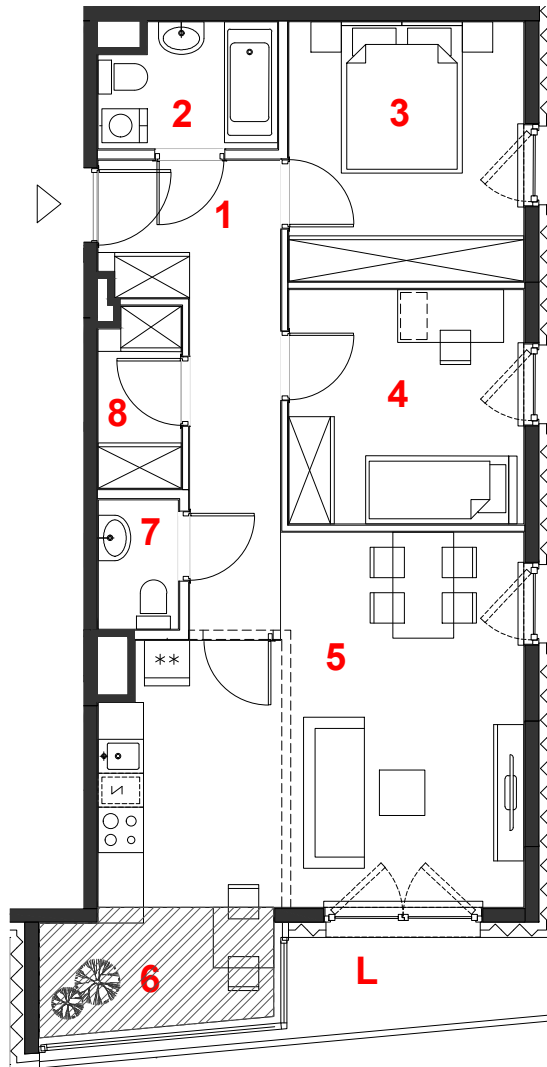


# OSIEDLE GOSLOVE

Budynek A



## A001



oznaczenie pomieszczeń		
01	hol	9.74 m <sup>2</sup>
02	łazienka	3.70 m <sup>2</sup>
03	pokój	10.65 m <sup>2</sup>
04	pokój	9.62 m <sup>2</sup>
05	pokój+kuchnia	24.05 m <sup>2</sup>
06	orangeria	4.74 m <sup>2</sup>
07	wc	1.81 m <sup>2</sup>
08	garderoba	2.56 m <sup>2</sup>

**suma pow.uż.** 66.87 m<sup>2</sup>

powierzchnia pod ściankami nadającymi się do demontażu 2.76 m<sup>2</sup>

**pow. lokalu** 69.63 m<sup>2</sup>

mieszkanie	<b>3 pokoje z kuchnią</b>
budynek	<b>A</b>
nr klatki	<b>A</b>
piętro	<b>1</b>
kondygnacja	<b>2</b>
loggia	<b>4.06 m<sup>2</sup></b>

Powierzchnia lokalu (wg projektu) obejmuje: (1) określenie (projektowanej) powierzchni użytkowej wg normy PN-ISO 9836:2015-12 oraz (2) powierzchnię elementów nadających się do demontażu. Szczegółowe zasady ustalenia powierzchni lokalu po jego wybudowaniu określa umowa. Powierzchnia lokalu może ulec zmianom w przypadkach określonych umową. Aranżacja ma charakter przykładowy, umeblowanie nie stanowi wyposażenia lokalu.

	miejscowe obniżenie sufitu
	ściany działowe
	konstrukcja i szachty instalacyjne

skala 1:100

## PROFBUD

biuro@profbud.info  
tel. 605 606 606

ARCHITEKCI DAWIDCZYK & PARTNERZY  
Okrzeń 18/40 03-710 Warszawa  
www.iadp.pl poczta@iadp.pl  
tel.48227861389